

AB03
97919

Auscultadores sem fios • Auriculares Inalámbricos
Casque sans fil • Auricolari senza fili
Wireless headphones • Kabellose Kopfhörer
Słuchawki bezprzewodowe • Bezdrôtová sluchátka
Bezdrôtové slúchadlá

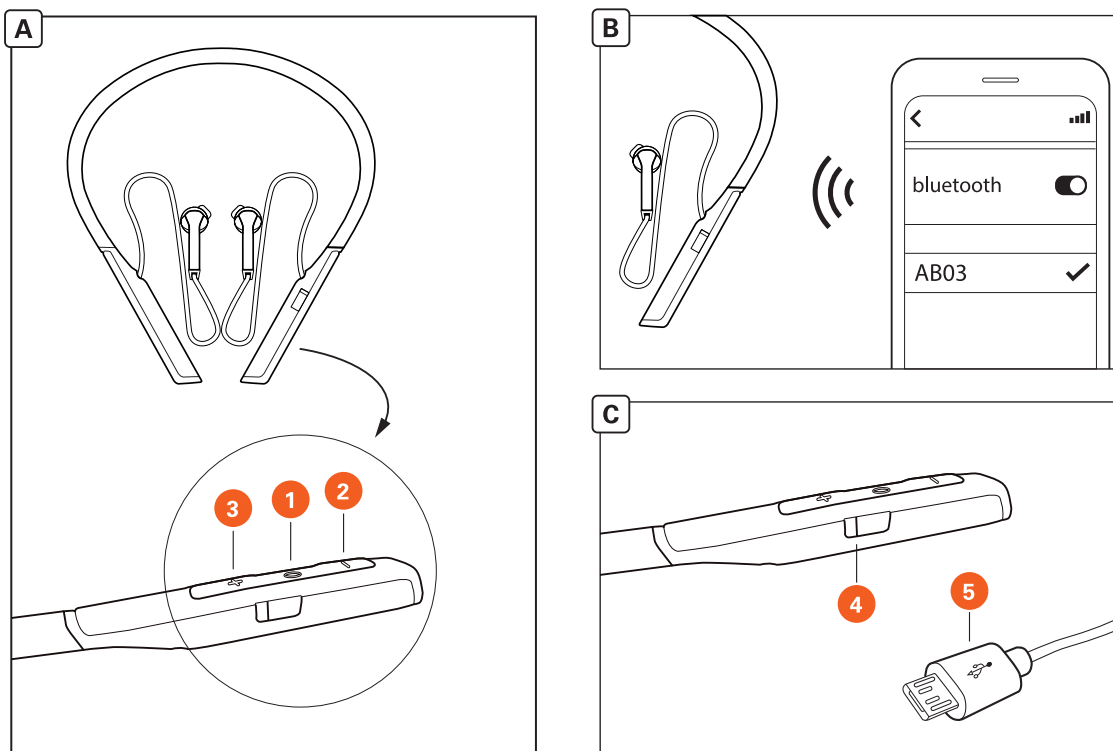
www.ekston.com

E.U.-VAT: PT501888640 | NI de Murte de, lote 5, 3060 – 372 Murte de, Portugal
Brazil- CNPJ: 15.376.517/0002-38 | R. Júlio Roberto Morais Marques, 350, 37600-000, Cambuí, MG, Brazil



Made in China

PT | MANUAL DE INSTRUÇÕES



• LEGENDA •

- 1- Botão ON/OFF / Reproduzir / Pausar / Atender
- 2- Diminuir volume
- 3- Aumentar volume
- 4- Entrada Micro USB
- 5- Cabo de carregamento USB / Micro USB

• INSTRUÇÕES DE UTILIZAÇÃO •

- 1- Para Ligar/Desligar o dispositivo pressionar, durante alguns segundos, o botão 1 (imagem A).
- 2- Para emparelhar os auriculares, ative o modo de emparelhamento no dispositivo que pretende utilizar (imagem B).
- 3- Para carregar a bateria do dispositivo, utilize o cabo de carregamento (5) na entrada micro USB (4) (imagem C).
- 4- Para reproduzir ou pausar, premir o botão 1. O mesmo se aplica atender ou rejeitar uma chamada.
- 5- Para diminuir ou aumentar o volume, premir o botão 2 e 3, respetivamente.

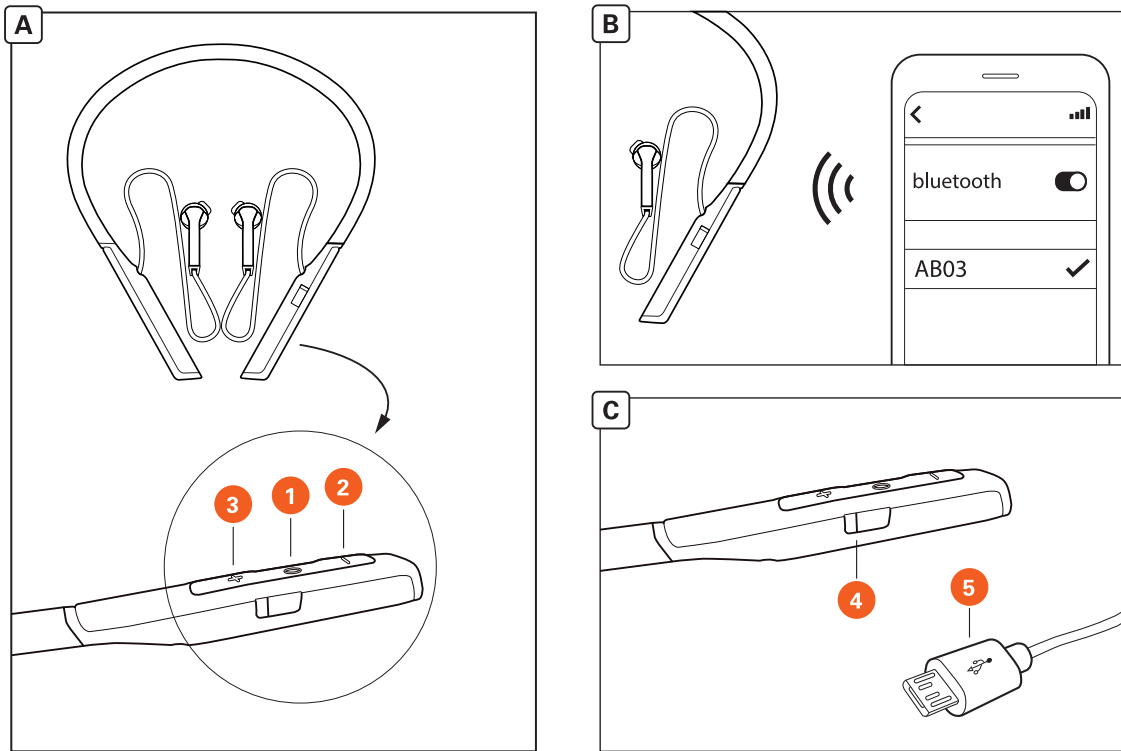
• CARACTERÍSTICAS BÁSICAS •

Material: ABS e silicone
Dimensão: 150 x 170 x 10 mm
Tipo de bateria: Lítio polímero
Capacidade da bateria: 90 mAh
Intervalo de Frequência: 20 Hz – 20 KHz
Potência máxima: 5mW
Impedância: 16 Ω
Conectividade: bluetooth 5.0
Alcance da transmissão sem fios: 10 m
Sensibilidade: 92 dB
Grau de proteção IP: IPX-4
Autonomia em utilização: até 8h
Autonomia em standby: 150 h

• AVISOS DE SEGURANÇA •

- Se necessitar de limpar o aparelho, certifique-se de que não está ligado à fonte de alimentação;
- Para limpar o aparelho, utilize um pano seco ou ligeiramente humedecido com água;
- Mantenha o produto em local seco e afastado de fontes de calor, água ou outros líquidos;
- Desaconselha-se o uso deste aparelho por crianças com menos de 14 anos de idade;
- A utilização incorreta deste aparelho pode comprometer a sua durabilidade e funcionamento assim como a segurança do utilizador;
- Temperatura ambiente de utilização ≈ 0-40 °C.

ES | MANUAL DE INSTRUCCIONES



• LEYENDA •

- 1- Botón ON/OFF / Reproducir / Pausar / Responder
- 2- Canción anterior y disminución de volumen
- 3- Canción siguiente y aumento de volumen
- 4- Puerto Micro USB
- 5- Cable de carga USB / Micro USB

• INSTRUCCIONES DE UTILIZACIÓN •

- 1- Para encender/apagar el dispositivo, mantenga pulsado el botón 1 durante unos segundos (imagen A).
- 2- Para emparejar los auriculares, active el modo de emparejamiento en el dispositivo que quieras usar (imagen B).
- 3- Para cargar la batería del dispositivo, utilice el cable de carga (5) del puerto micro USB (4) (imagen C).
- 4- Para reproducir o pausar, pulsa el botón 1. Lo mismo se aplica para contestar o rechazar una llamada.
- 5- Para bajar o subir el volumen, pulse el botón 2 y 3 respectivamente.

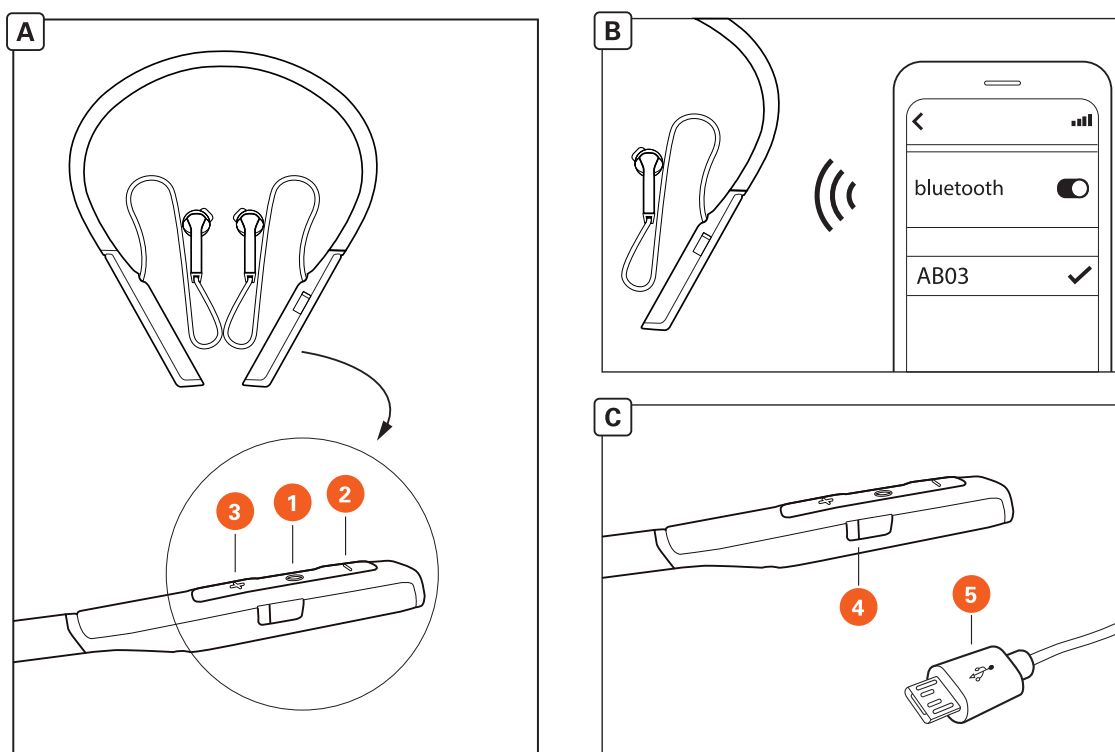
• CARACTERÍSTICAS BÁSICAS •

Material: ABS y silicona
Dimensión: 150 x 170 x 10 mm
Tipo de batería: Polímero de Litio
Capacidad de la batería: 90 mAh
Intervalo de Frecuencia: 20 Hz – 20 KHz
Potencia máxima: 5mW
Impedancia: 16 Ω
Conectividad: Bluetooth 5.0
Alcance de transmisión inalámbrica: 10 m
Sensibilidad: 92 dB
Grado de protección IP: IPX-4
Autonomía de uso: hasta 8h
Autonomía en espera: 150 h

• ADVERTENCIAS DE SEGURIDAD •

- Si necesita limpiar el aparato, asegúrese de que no esté conectado a la fuente de alimentación;
- Para limpiar el aparato, utilice un paño seco o ligeramente humedecido con agua;
- Mantenga el producto en un lugar seco y lejos de fuentes de calor, agua u otros líquidos;
- Se desaconseja el uso de este aparato a niños menores de 14 años;
- El uso inadecuado de este aparato puede comprometer su durabilidad y funcionamiento, así como la seguridad del usuario;
- Temperatura ambiente de utilización \approx 0-40 °C.

FR | INSTRUCTION D'UTILISATION



• LÉGENDE •

- 1- Bouton ON/OFF / Lecture / Pause / Répondre
- 2- Musique précédente et diminution du volume
- 3- Musique suivante et augmenter le volume
- 4- Entrée Micro USB
- 5- Câble d'alimentation USB / Micro USB

• MODE D'EMPLOI •

- 1- Appuyez sur le bouton 1 pendant quelques secondes pour allumer/éteindre l'appareil (image A).
- 2- Pour connecter les écouteurs, activez le mode d'appairage sur l'appareil que vous souhaitez utiliser (image B).
- 3- Pour charger la batterie de l'appareil, utilisez le câble d'alimentation (5) sur le port micro USB (4) (image C).
- 4- Pour les fonctions « rejouer » ou « pause », appuyez sur le bouton 1. Appuyez sur ce même bouton pour répondre à un appel ou le refuser.
- 5- Pour augmenter ou réduire le volume, appuyez sur le bouton 2 et 3.

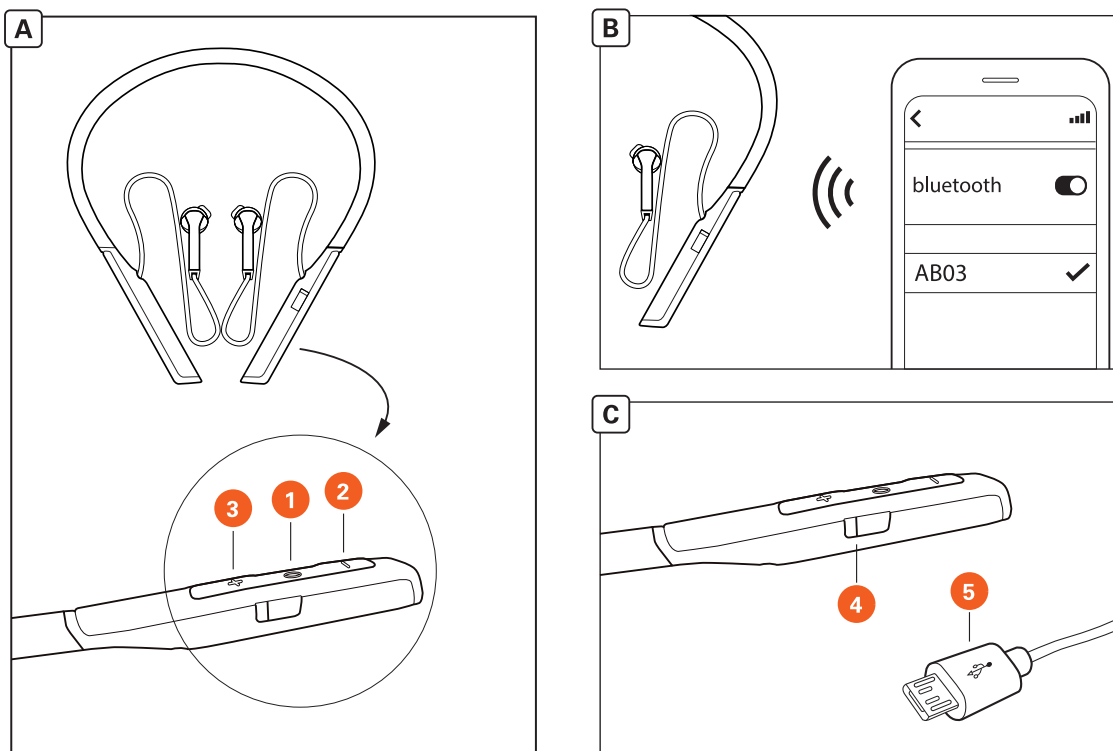
• CARACTÉRISTIQUES DE BASE •

Matériel : ABS et silicone
Dimensions : 150 x 170 x 10 mm
Type de pile : Lithium polymère
Capacité de la batterie : 90 mAh
Gamme de fréquences : 20 Hz – 20 KHz
Puissance maximale : 5mW
Impédance : 16 Ω
Connectivité : bluetooth 5.0
Portée de la transmission sans fil : 10 m
Sensibilité : 92 dB
Degré de protection IP : IPX-4
Autonomie d'utilisation : jusqu'à 8 h
Autonomie en mode de veille : 150 h

• AVERTISSEMENTS DE SÉCURITÉ •

- Si le nettoyage de l'appareil est nécessaire, veillez à ce qu'il ne soit pas branché à l'alimentation électrique ;
- Pour nettoyer l'appareil, utilisez un chiffon sec ou légèrement humidifié avec de l'eau ;
- Conservez le produit dans un endroit sec, à l'écart de sources de chaleur, d'eau ou d'autres liquides ;
- L'utilisation de cet appareil est déconseillée pour les enfants de moins de 14 ans ;
- Une utilisation inappropriée de cet appareil peut compromettre sa durabilité et son fonctionnement, ainsi que la sécurité de l'utilisateur ;
- Température ambiante d'utilisation ≈ 0-40 °C.

IT | INSTRUCTION D'UTILISATION



• LEGENDA •

- 1- Pulsante ON / OFF / Riproduci / Pausa / Rispondi
- 2- Brano precedente e abbassare il volume
- 3- Brano successivo e alzare il volume
- 4- Porta micro USB
- 5- Cavo di ricarica USB / Micro USB

• ISTRUZIONI PER L'USO •

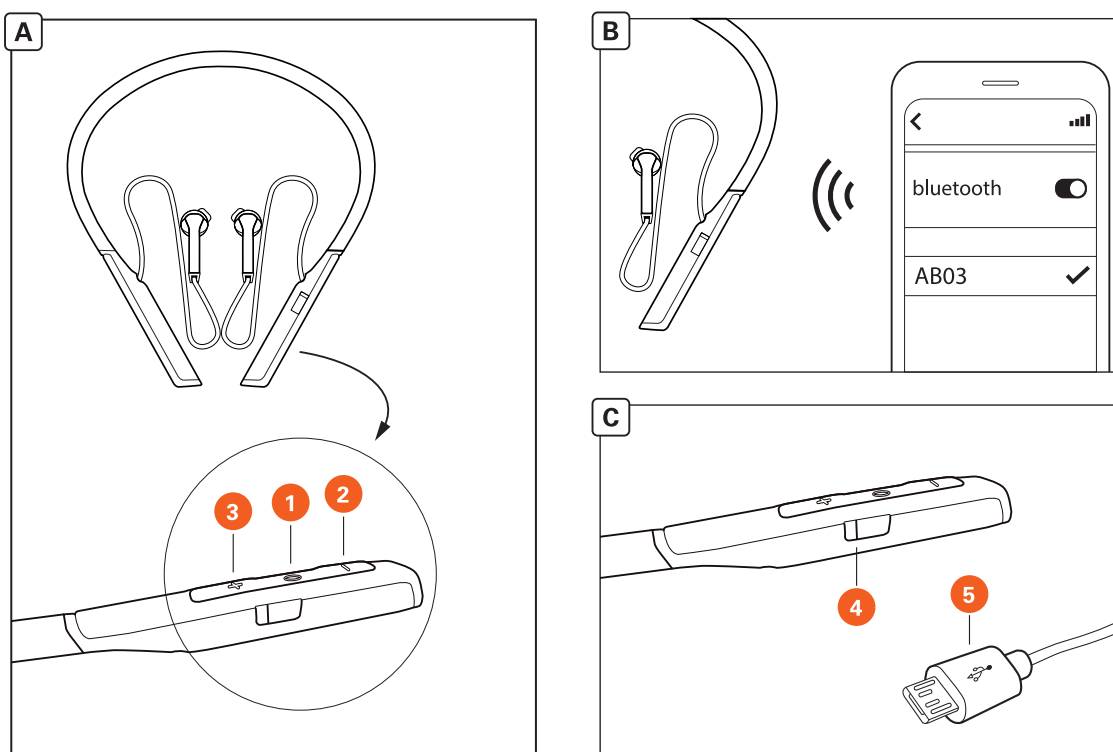
- 1- Per Accendere / Spegnerne il dispositivo, tenere premuto il pulsante 1 per alcuni secondi (figura A).
- 2- Per associare gli auricolari, attivare la modalità di associazione sul dispositivo che si desidera utilizzare (figura B).
- 3- Per caricare la batteria del dispositivo, utilizzare il cavo di ricarica (5) nella porta micro USB (4) (figura C).
- 4- Per riprodurre o mettere in pausa, premere il pulsante 1. Lo stesso vale per rispondere o rifiutare una chiamata.
- 5- Per ridurre o aumentare il volume, premere rispettivamente il pulsante 2 e 3.

• CARATTERISTICHE DI BASE •

Materiale: ABS e silicone
Dimensioni: 150 x 170 x 10 mm
Tipo di batteria: polimeri di litio
Capacità della batteria: 90 mAh
Gamma di frequenza: 20 Hz- 20 KHz
Potenza massima: 5mW
Impedenza: 16 Ω
Connettività: bluetooth 5.0
Portata di trasmissione wireless: 10 m
Sensibilità: 92 dB
Grado di protezione IP: IPX-4
Durata: fino a 8 ore
Tempo di standby: 150 h

• AVVERTENZE DI SICUREZZA •

- Se è necessario pulire l'apparecchio, assicurarsi che non sia collegato all'alimentazione;
- Per pulire l'apparecchio, utilizzare un panno asciutto o leggermente inumidito con acqua;
- Conservare il prodotto in un luogo asciutto lontano da fonti di calore, acqua o altri liquidi;
- L'uso di questo dispositivo non è raccomandato a bambini di età inferiore a 14 anni;
- L'uso improprio di questo apparecchio può comprometterne la durata e il funzionamento nonché la sicurezza dell'utente;
- Temperatura ambiente di $\approx 0-40$ °C.



• DESCRIPTION •

- 1- ON/OFF button / Play / Pause / Answer Call
- 2- Previous song and decrease volume
- 3- Next song and increase volume
- 4- Micro USB input
- 5- USB/micro USB charging cable

• INSTRUCTIONS FOR USE •

- 1- To turn the device on/off, press and hold button 1 for a few seconds (Image A).
- 2- To pair the earphones, activate the pairing mode on the device you want to use (Image B).
- 3- To charge the device's battery, use the charging cable (5) on the micro USB port (4) (Image C)
- 4- To play or pause, press button 1. The same applies to answering or rejecting a call.
- 5- To decrease or increase the volume, press button 2 and 3 respectively.

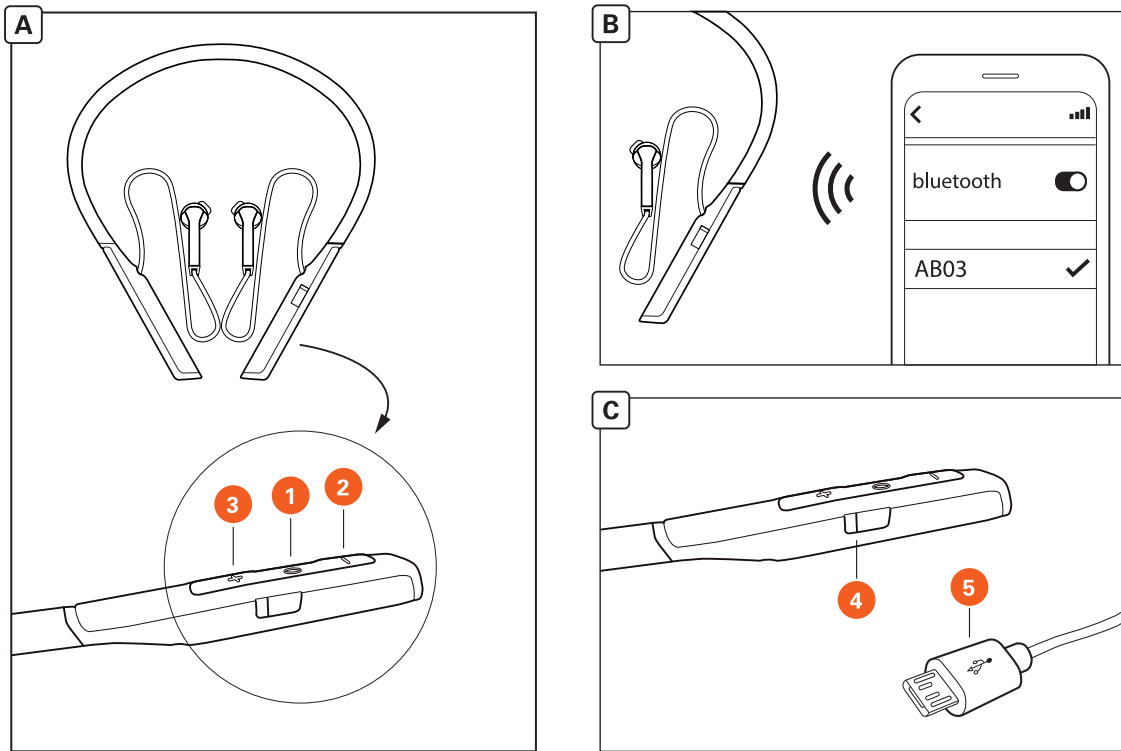
• SPECIFICATIONS •

Material: ABS and silicone
 Dimensions: 150 x 170 x 10 mm
 Battery type: Lithium Polymer
 Battery capacity: 90 mAh
 Frequency response: 20 Hz – 20 KHz
 Maximum power: 5mW
 Impedance: 16 Ω
 Conectivity: bluetooth 5.0
 Wireless transmission range: 10 m
 Sensitivity: 92 dB
 IP degree of protection: IPX-4
 Running time: up to 8h
 Standby time: 150 h

• SAFETY WARNINGS •

- If you need to clean the device, make sure it is not connected to a power source;
- To clean the device, use a dry or slightly damp cloth;
- Keep the product in a dry place and away from sources of heat, water, or other liquids;
- This product is not recommended for children under the age of 14;
- Improper use of this device may compromise its durability and functionality as well as the user's safety;
- Usage temperature ≈ 0-40 °C.

DE | BEDIENUNGSANLEITUNG



• BESCHREIBUNG •

- 1- AN / AUS-Taste / Play / Pause / Annehmen
- 2- Vorheriges Lied und niedrigere Lautstärke
- 3- Nächstes Lied und lauter stellen
- 4- Micro-USB-Eingang
- 5- USB / Micro USB Ladekabe

• GEBRAUCHSANWEISUNG •

- 1- Zum Ein- und Ausschalten des Geräts halten Sie die Taste 1 gedrückt (Bild A).
- 2- Um das Headset zu koppeln, aktivieren Sie den Koppelungsmodus auf dem Gerät, das Sie verwenden möchten (Bild B).
- 3- Verwenden Sie zum Aufladen des Akkus das Ladekabel (5) an der Micro-USB-Buchse (4) (Bild C).
- 4- Zum Abspielen oder Unterbrechen drücken Sie die Taste 1. Gleiches gilt für das Annehmen oder Ablehnen eines Anrufs.
- 5- Zum Verringern oder Erhöhen der Lautstärke drücken Sie die Tasten 2 bzw. 3.

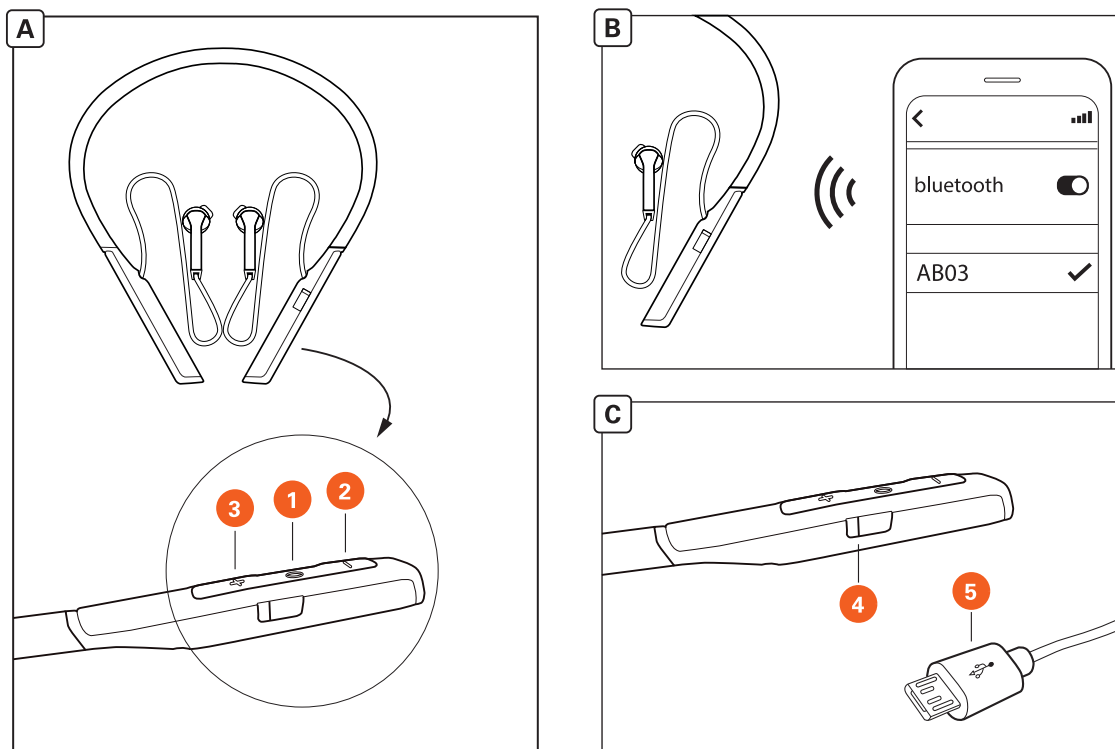
• GRUNDLEGENDE MERKMALE •

Material: ABS und Silikon
Grösse: 150 x 170 x 10 mm
Batterietyp: Lithium-Polymer
Batteriekapazität: 90 mAh
Frequenzbereich: 20 Hz- 20 kHz
Max Leistung: 5mW
Impedanz: 16 Ω
Konnektivität: Bluetooth 5.0
Funkreichweite: 10 m
Empfindlichkeit: 92 dB
IP-Schutzgrad: IPX-4
Betriebsautonomie: bis zu 8h
Standby-Zeit: 150 h

• SICHERHEITSANWEISUNGEN •

- Wenn Sie das Gerät reinigen müssen, stellen Sie sicher, dass es nicht an eine Stromquelle angeschlossen ist;
- Um das Gerät zu reinigen, benutzen Sie bitte ein trockenes Tuch oder ein Tuch, das leicht mit Wasser angefeuchtet wurde;
- Bewahren Sie das Gerät an einem trockenen Ort auf und nicht in der Nähe von Hitze-, Wasser- oder Flüssigkeitsquellen;
- Von einer Nutzung des Geräts durch Kinder unter 14 Jahren wird abgeraten;
- Der unsachgemäße Gebrauch dieses Gerätes kann seine Haltbarkeit und Funktionstüchtigkeit ebenso wie die Sicherheit seiner Nutzer beeinträchtigen;
- Umgebungstemperatur für den Gebrauch ≈ 0-40 °C.

PL | BEDIENUNGSANLEITUNG



• OPIS •

- 1- Przycisk ON/OFF / Odtwarzaj / Pauza / Odbierz
- 2- Poprzedni utwór i zmniejsz głośność
- 3- Następny utwór i zwiększ głośność
- 4- Wejście micro USB
- 5- Kabel do ładowania USB / micro USB

• INSTRUKCJA OBSŁUGI •

- 1- Aby włączyć/wyłączyć urządzenie, naciśnij i przytrzymaj przez kilka sekund przycisk 1 (obrazek A).
- 2- Aby sparować słuchawki, włącz tryb parowania na urządzeniu, którego chcesz użyć (obrazek C).
- 3- Aby naładować baterię urządzenia, włóż kabel do ładowania (5) do portu micro USB (4) (obrazek B).
- 4- Aby uruchomić lub zatrzymać, wciśnij guzik 1. To samo dotyczy odbierania lub odrzucania połączeń.
- 5- Aby zmniejszyć lub zwiększyć głośność, naciśnij odpowiednio guziki 2 i 3.

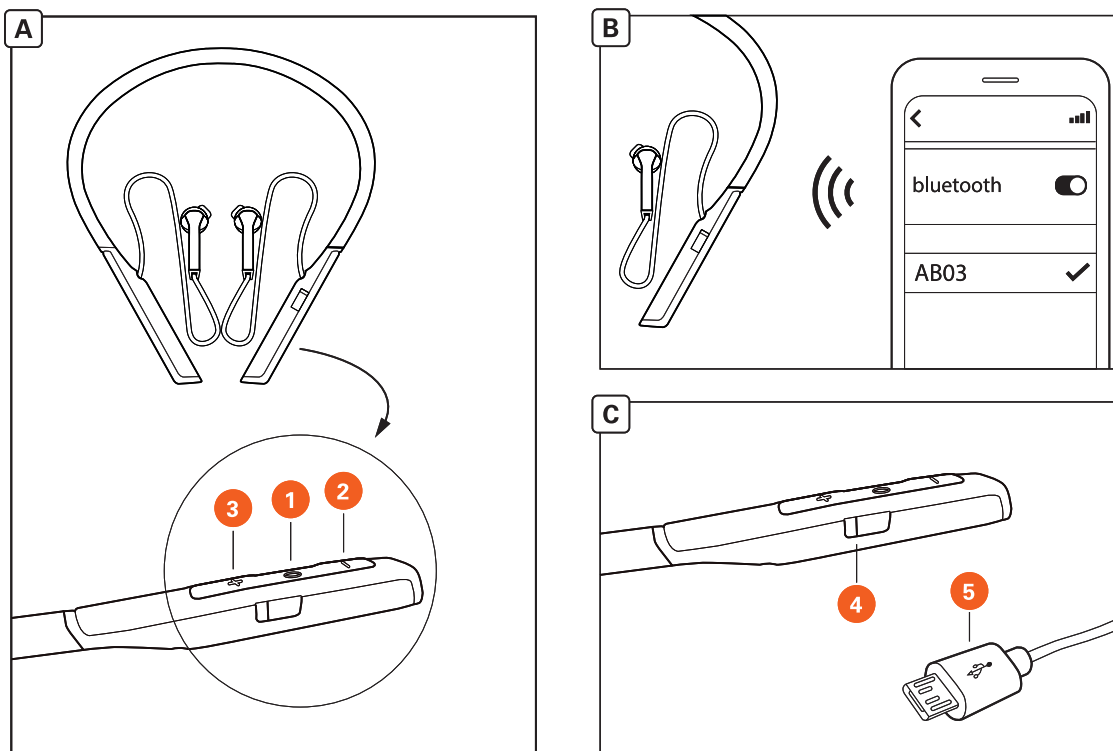
• SPECYFIKACJE •

Materiał: ABS i silikon
Wymiary: 150 x 170 x 10 mm
Rodzaj baterii: litowo-polimerowa
Pojemność baterii: 90 mAh
Pasma przenoszenia: 20 Hz – 20 KHz
Moc maksymalna: 5mW
Impedancja: 16 Ω
Łączność: bluetooth 5.0
Zasięg transmisji bezprzewodowej: 10 m
Czułość: 92 dB
Stopień ochrony IP: IPX-4
Czas działania: do 8 godz.
Czas czuwania: 150 godz.

• OSTRZEŻENIA DOTYCZĄCE BEZPIECZEŃSTWA •

- Wenn Sie das Gerät reinigen müssen, stellen Sie sicher, dass es nicht an eine Stromquelle angeschlossen ist;
- Um das Gerät zu reinigen, benutzen Sie bitte ein trockenes Tuch oder ein Tuch, das leicht mit Wasser angefeuchtet wurde;
- Bewahren Sie das Gerät an einem trockenen Ort auf und nicht in der Nähe von Hitze-, Wasser- oder Flüssigkeitsquellen;
- Von einer Nutzung des Geräts durch Kinder unter 14 Jahren wird abgeraten;
- Der unsachgemäße Gebrauch dieses Gerätes kann seine Haltbarkeit und Funktionstüchtigkeit ebenso wie die Sicherheit seiner Nutzer beeinträchtigen;
- Umgebungstemperatur für den Gebrauch ≈ 0-40 °C.

CZ | NÁVOD K POUŽITÍ



• POPIS •

- 1- Tlačítko Zap / Vyp / Přehrát / Pozastavit / Přijmout hovor
- 2- Předchozí skladba a snížení hlasitosti
- 3- Další skladba a zvýšení hlasitosti
- 4- Mikro USB vstup
- 5- USB / mikro USB nabíjecí kabel

• NÁVOD K POUŽITÍ •

- 1- Pro zapnutí / vypnutí přístroje stiskněte a na několik sekund podržte tlačítko 1 (Obrázek A).
- 2- Pro spárování sluchátek aktivujte režim párování na zařízení, které chcete použít (Obrázek B).
- 3- Pro nabití baterie zařízení použijte nabíjecí kabel (5) na vstupu mikro USB (4). (Obrázek C).
- 4- Pro přehrání nebo zastavení, stiskněte tlačítko 1. Totéž platí pro přijetí nebo odmítnutí hovoru.
- 5- Pro snížení nebo zvýšení hlasitosti, stiskněte příslušné tlačítko 2 a 3.

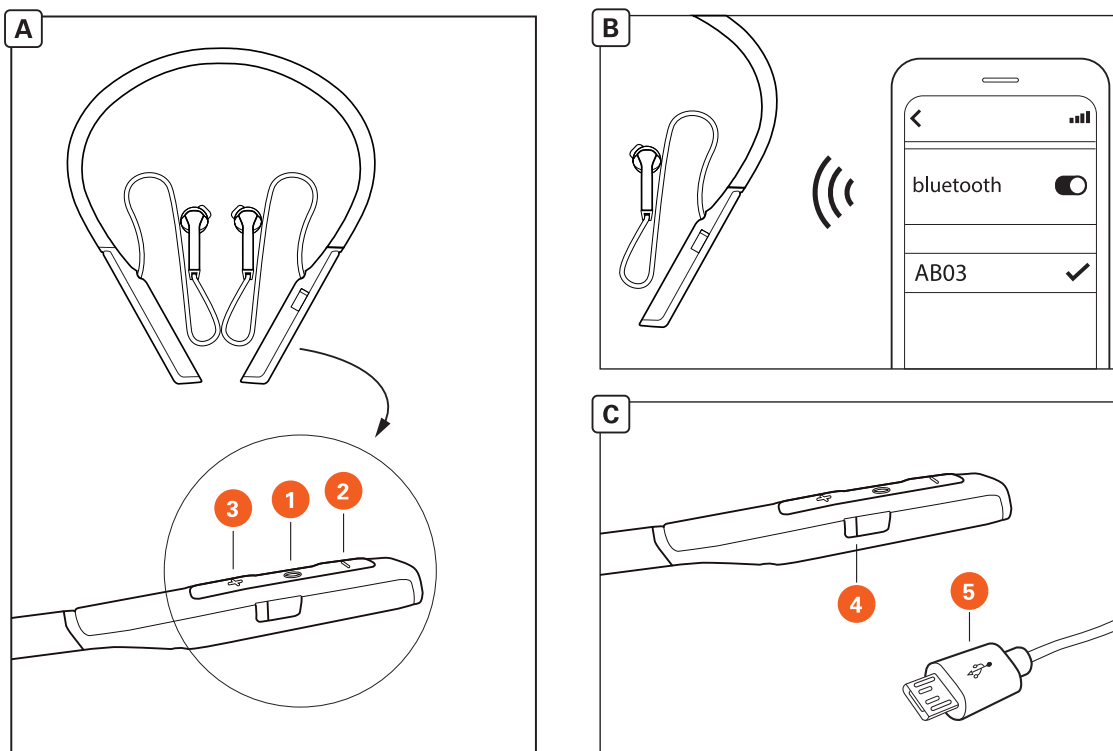
• VLASTNOSTI •

Materiál: ABS a silikon
Rozměry: 150 x 170 x 10 mm
Typ baterie: Lithiový polymer
Kapacita baterie: 90 mAh
Frekvenční charakteristika: 20 Hz- 20 KHz
Maximální výkon: 5 mW
Impedance: 16 Ω
Konektivita: bluetooth 5.0
Rozsah bezdrátového přenosu: 10 m
Citlivost: 92 dB
IP stupeň ochrany: IPX-4
Doba provozu: do 8h
Pohotovostní doba: 150 h

• BEZPEČNOSTNÍ VAROVÁNÍ •

- Pokud potřebujete zařízení vyčistit, ujistěte se, že je zařízení odpojeno od napájecího zdroje;
- K čištění zařízení používejte suchý nebo lehce navlhlý kus látky;
- Uchovávejte produkt na suchém místě, daleko od zdrojů tepla, vody nebo jiných tekutin;
- Tento produkt není doporučen dětem mladším 14 let;
- Nesprávné zacházení se zařízením může ohrozit životnost a funkčnost zařízení a také ohrozit bezpečnost uživatele;
- Teplota k správnému užívání je $\approx 0-40$ °C.

SK | NÁVOD NA OBSLUHU



• POPIS •

- 1- Tlačidlo Zap / Vyp / Prehrať / Pozastaviť / Prijat' hovor
- 2- Predchádzajúca skladba a zníženie hlasitosti
- 3- Ďalšia skladba a zvýšenie hlasitosti
- 4- Mikro USB vstup
- 5- USB / mikro USB nabíjací kábel

• NÁVOD NA POUŽITIE •

- 1- Pre zapnutie / vypnutie zariadenia stlačte a na niekoľko sekúnd podržte tlačidlo 1 (Obrázok A).
- 2- Pre spárovanie slúchadiel aktivujte režim párovania na zariadení, ktoré chcete použiť (Obrázok B).
- 3- Pre nabitie batérie zariadenia použite nabíjací kábel (5) na vstupe mikro USB (4) (Obrázok C).
- 4- Pre prehratie alebo zastavenie, stlačte tlačidlo 1. To isté platí pre prijatie alebo odmietnutie hovoru.
- 5- Pre zníženie alebo zvýšenie hlasitosti, stlačte príslušné tlačidlo 2 a 3.

• VLASTNOSTI •

Materiál: ABS a silikón
Rozmery: 150 x 170 x 10 mm
Typ batérie: Lítiový polymér
Kapacita batérie: 90 mAh
Frekvenčná charakteristika: 20 Hz- 20 KHz
Maximálny výkon: 5 mW
Impedancia: 16 Ω
Konektivita: bluetooth 5.0
Rozsah bezdrôtového prenosu: 10 m
Citlivosť: 92 dB
IP stupeň ochrany: IPX-4
Doba prevádzky: do 8h
Pohotovostný čas: 150 h

• BEZPEČNOSTNÉ UPOZORNENIA •

- Pri čistení zariadenia sa uistite, že nie je pripojené k zdroju elektriny.
- Na čistenie zariadenia používajte suchú alebo mierne navlhčenú utierku.
- Zariadenie skladujte na suchom mieste mimo zdrojov tepla, vody a iných kvapalín.
- Tento produkt nie je určený pre deti mladšie ako 14 rokov.
- Nesprávne zaobchádzanie so zariadením môže ohroziť jeho výdrž, funkčnosť a tiež bezpečnosť jeho užívateľa.
- Okolitá teplota ≈ 0-40 °C.