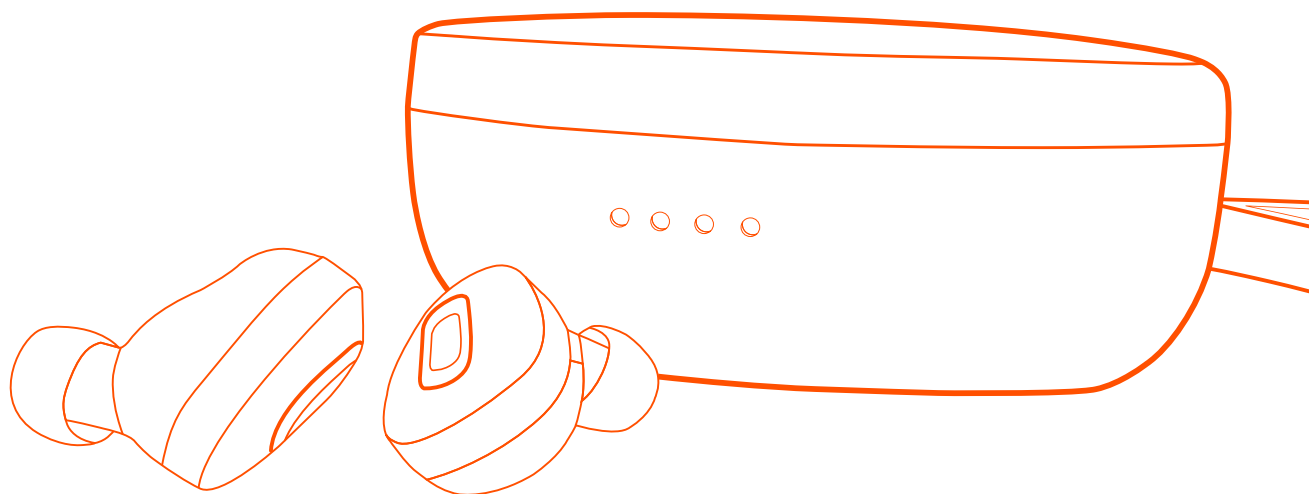


ACB02

97922

 ekston®



**Auriculares sem fios com caixa de carregamento**  
**Auriculares inalámbricos con caja de carga**  
**Écouteurs sans fil avec boîtier de recharge**  
**Auricolari wireless con custodia di ricarica**  
**Wireless headset with a charging box**  
**Kabelloses Headset mit Ladebox**  
**Bezprzewodowy zestaw słuchawkowy z ładowarką**  
**Bezdrátový headset s nabíjecí základnou**  
**Bezdrôtový headset s nabíjacou základňou**

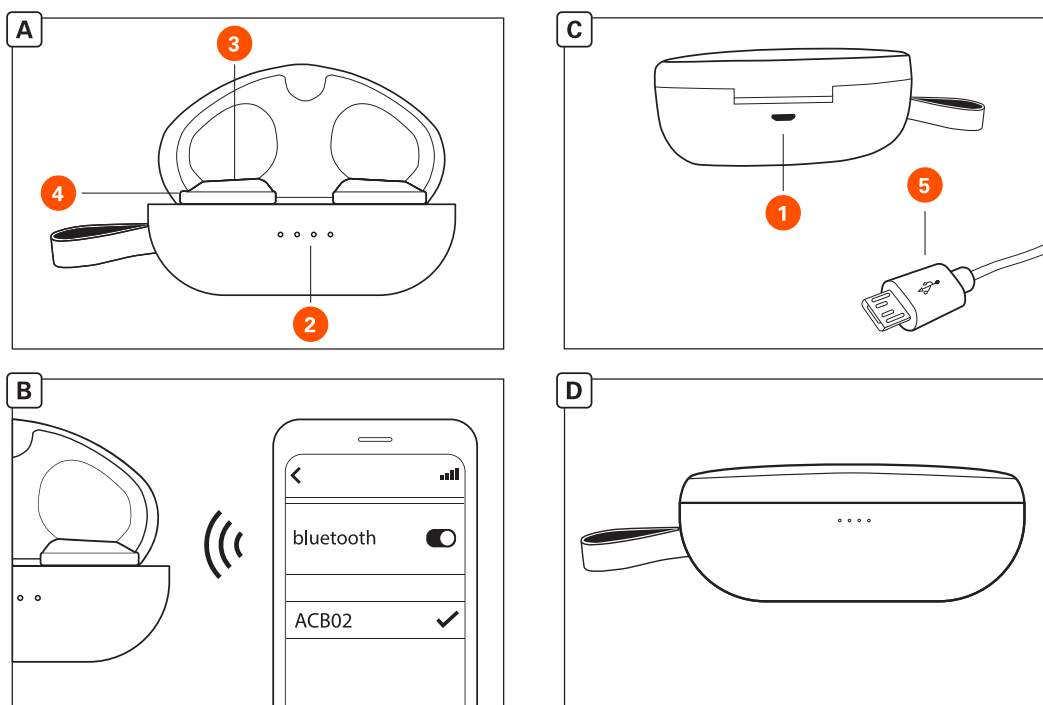
[www.ekston.com](http://www.ekston.com)

E.U.-VAT: PT501888640 | NI de Murte de, lote 5, 3060 – 372 Murte de, Portugal  
Brazil- CNPJ:15.376.517/0002-38 | R. Júlio Roberto Morais Marques, 350, 37600-000, Cambuí, MG, Brazil



Made in China

# PT | MANUAL DE INSTRUÇÕES



## • LEGENDA •

- 1- Entrada micro USB
- 2- Indicador de bateria
- 3- Botão multifunções
- 4- Indicador LED
- 5- Cabo de carregamento USB/micro USB

## • INSTRUÇÕES DE UTILIZAÇÃO •

- 1- Para Ligar/Desligar o dispositivo basta retirar/colocar, respetivamente, os auriculares da caixa de carregamento (imagem A).
- 2- Para emparelhar os auriculares, ative o modo de emparelhamento no dispositivo que pretende utilizar (imagem B).
- 3- Para carregar a bateria da caixa de carregamento, utilize o cabo de carregamento (5) na entrada micro USB (1) (imagem C).
- 4- Para carregar a bateria dos auriculares, coloque-os no interior da caixa de carregamento (imagem D).
- 5- Quando a caixa de carregamento está em carga, o indicador LED vai piscando, indicando o estado de carregamento. Quando a bateria estiver 100% carregada o indicador LED fica totalmente ligado.

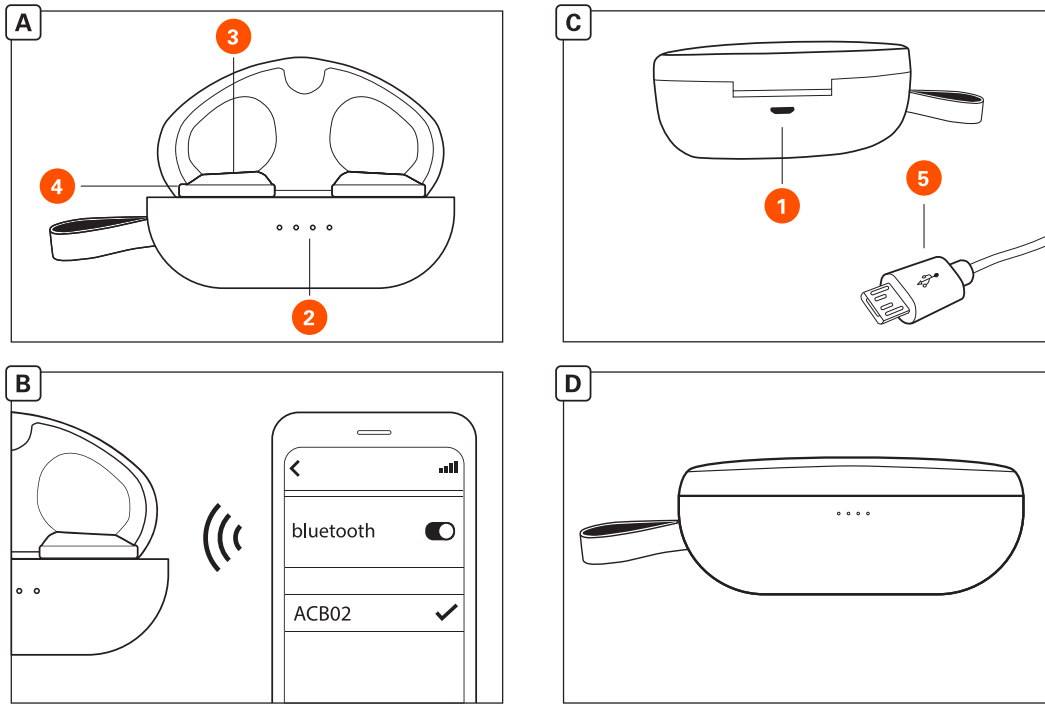
## • CARACTERÍSTICAS BÁSICAS •

Material: Metal e ABS  
Dimensão: 78 x 38 x 31 mm  
Tipo de bateria: íão lítio  
Capacidade da bateria:  
- Caixa de carregamento: 500 mAh  
- Auriculares: 40 mAh  
Intervalo de Frequência: 20 – 20kHz  
Conectividade: bluetooth 5.0  
Alcance da transmissão sem fios: 10 m  
Sensibilidade: 93dB±2dB  
Potência de saída: 5mW  
Distorção: 0.5%  
Impedância: 32Ω  
Autonomia em utilização: até 3 h  
Autonomia em standby: até 300 h  
Caixa de carregamento compatível com conector micro USB.

## • AVISOS DE SEGURANÇA •

- Se necessitar de limpar o aparelho, certifique-se de que não está ligado à fonte de alimentação;
- Para limpar o aparelho, utilize um pano seco ou ligeiramente humedecido com água;
- Mantenha o produto em local seco e afastado de fontes de calor, água ou outros líquidos;
- Desaconselha-se o uso deste aparelho por crianças com menos de 14 anos de idade;
- A utilização incorreta deste aparelho pode comprometer a sua durabilidade e funcionamento assim como a segurança do utilizador;
- Temperatura ambiente de utilização ≈ 0-40 °C.

# ES | MANUAL DE INSTRUCCIONES



## • LEYENDA •

- 1- Entrada micro USB
- 2- Indicador de batería
- 3- Botón multifunción
- 4- Indicador LED
- 5- Cable de carga USB/micro USB

## • INSTRUCCIONES DE UTILIZACIÓN •

- 1- Para encender/apagar el dispositivo basta con retirar/colocar los auriculares de la caja de carga (imagen A).
- 2- Para emparejar los auriculares, active el modo de emparejamiento en el dispositivo que desee utilizar (imagen B).
- 3- Para cargar la batería de la caja de carga, inserte el extremo magnético del cable (5) en la entrada micro USB (1) (imagen C).
- 4- Para cargar la batería de los auriculares, colóquelos dentro de la caja de carga (imagen D).
- 5- Cuando la caja de carga se está cargando, el indicador LED parpadea, indicando el estado de carga. Cuando la batería está 100% cargada, el indicador LED está completamente encendido.

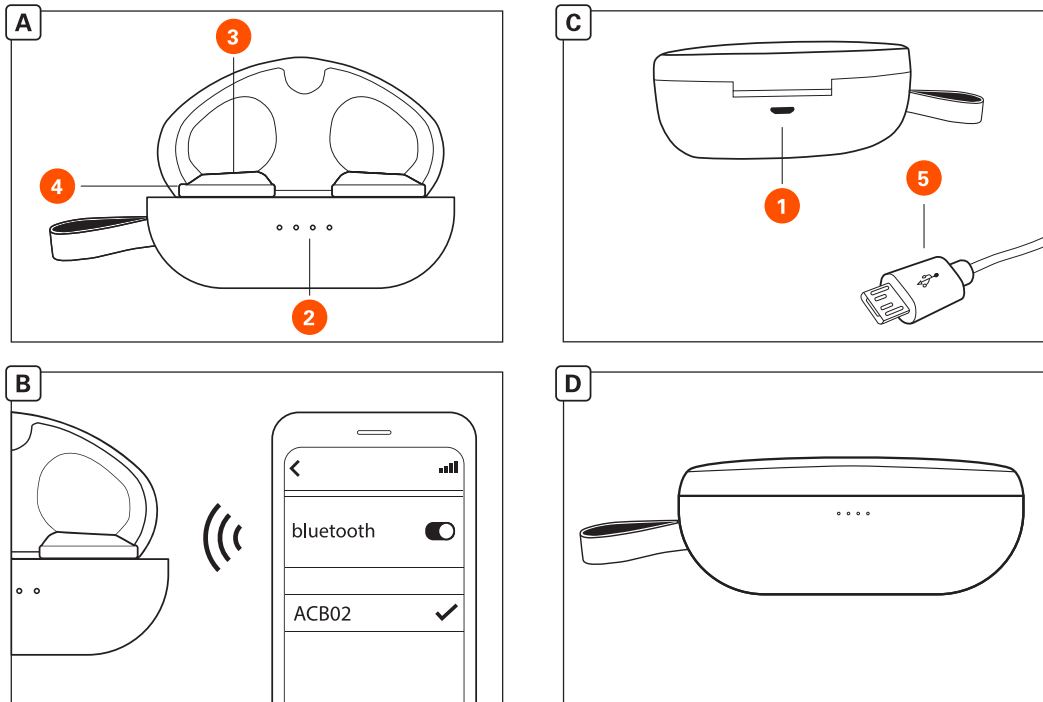
## • CARACTERÍSTICAS BÁSICAS •

Material: Metal y ABS  
Dimensión: 78 x 38 x 31 mm  
Tipo de batería: Ion de Litio  
Capacidad de la batería:  
- Caja de carga: 500 mAh  
- Auriculares: 40 mAh  
Intervalo de frecuencia: 20 – 20kHz  
Conectividad: Bluetooth 5.0  
Alcance de transmisión inalámbrica: 10 m  
Sensibilidad: 93dB±2dB  
Potencia de salida: 5mW  
Distorsión: 0,5%.  
Impedancia: 32Ω  
Autonomía en uso: hasta 3 h  
Autonomía en espera: hasta 300 h  
Caja de carga compatible con conector micro USB.

## • ADVERTENCIAS DE SEGURIDAD •

- Si necesita limpiar el aparato, asegúrese de que no esté conectado a la fuente de alimentación;
- Para limpiar el aparato, utilice un paño seco o ligeramente humedecido con agua;
- Mantenga el producto en un lugar seco y lejos de fuentes de calor, agua u otros líquidos;
- Se desaconseja el uso de este aparato a niños menores de 14 años;
- El uso inadecuado de este aparato puede comprometer su durabilidad y funcionamiento, así como la seguridad del usuario;
- Temperatura ambiente de utilización ≈ 0-40 °C.

# FR | INSTRUCTION D'UTILISATION



## • LÉGENDE •

- 1- Entrée Micro USB
- 2- Indicateur de batterie
- 3- Touche multifonction
- 4- Indicateur LED
- 5- Câble d'alimentation USB/micro USB

## • MODE D'EMPLOI •

- 1- Pour allumer/éteindre l'appareil, il suffit de retirer/remettre les écouteurs du/dans le boîtier de recharge (Image A).
- 2- Pour connecter les écouteurs, activez le mode d'appariement sur l'appareil que vous souhaitez utiliser (image B).
- 3- Pour charger la batterie dans le boîtier de recharge, utilisez le câble d'alimentation (5) sur le port micro USB (1) (image C).
- 4- Pour charger la batterie des écouteurs, placez-les à l'intérieur du boîtier de recharge (image D).
- 5- Lorsque vous rechargez la boîte de recharge, le voyant LED clignotera, indiquant l'état de recharge. Lorsque la batterie sera rechargée à 100%, le voyant LED sera allumé en permanence.

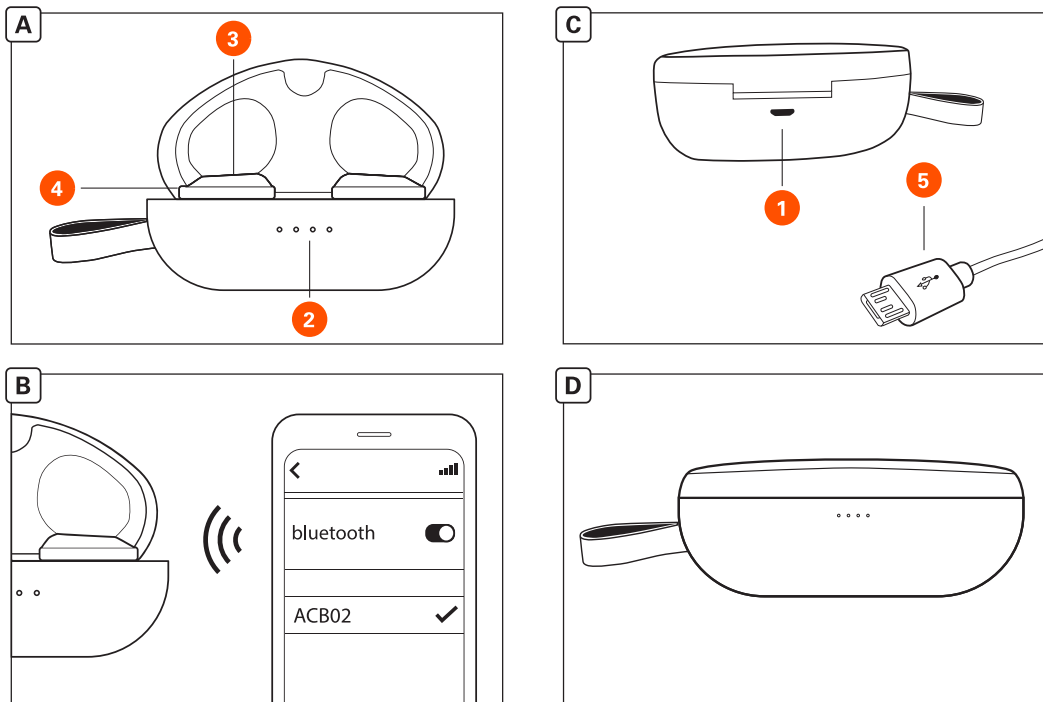
## • CARACTÉRISTIQUES DE BASE •

Matériel : Métal et ABS  
Dimensions : 78 x 38 x 31 mm  
Type de pile : Lithium-ion  
Capacité de la batterie  
- Boîtier de recharge : 500 mAh  
- Écouteurs : 40 mAh  
Gamme de fréquences : 20- 20kHz  
Connectivité : bluetooth 5.0  
Portée de la transmission sans fil : 10 m  
Sensibilité : 93dB±2dB  
Puissance à la sortie : 5mW  
Distorsion : 0,5%  
Impédance : 32 Ω  
Autonomie d'utilisation: jusqu'à 3 h  
Autonomie en mode de veille: jusqu'à 300 h  
Boîtier de recharge compatible avec le connecteur micro USB.

## • AVERTISSEMENTS DE SÉCURITÉ •

- Si le nettoyage de l'appareil est nécessaire, veillez à ce qu'il ne soit pas branché à l'alimentation électrique ;
- Pour nettoyer l'appareil, utilisez un chiffon sec ou légèrement humidifié avec de l'eau ;
- Conservez le produit dans un endroit sec, à l'écart de sources de chaleur, d'eau ou d'autres liquides ;
- L'utilisation de cet appareil est déconseillée pour les enfants de moins de 14 ans ;
- Une utilisation inappropriée de cet appareil peut compromettre sa durabilité et son fonctionnement, ainsi que la sécurité de l'utilisateur ;
- Température ambiante d'utilisation ≈ 0-40 °C.

# IT | MANUALE DI ISTRUZIONI



## • LEGENDA •

- 1- Porta micro USB
- 2- Indicatore batteria
- 3- Pulsante multi-funzione
- 4- Indicatore LED
- 5- Cavo di ricarica USB / micro USB

## • CARATTERISTICHE DI BASE •

- 1- Per Accendere / Spegnerne il dispositivo è sufficiente rimuovere /collocare gli auricolari dalla/nella custodia di ricarica (figura A).
- 2- Per associare gli auricolari, attivare la modalità di associazione sul dispositivo che si desidera utilizzare (figura B).
- 3- Per caricare la batteria della custodia, utilizzare il cavo di ricarica (5) nella porta micro USB (1) (figura C).
- 4- Per caricare la batteria degli auricolari, posizionare gli auricolari nella custodia (figura D).
- 5- Quando la custodia di ricarica si sta caricando, l'indicatore LED lampeggia, indicando lo stato di ricarica. Quando la batteria è carica al 100%, l'indicatore LED è completamente acceso.

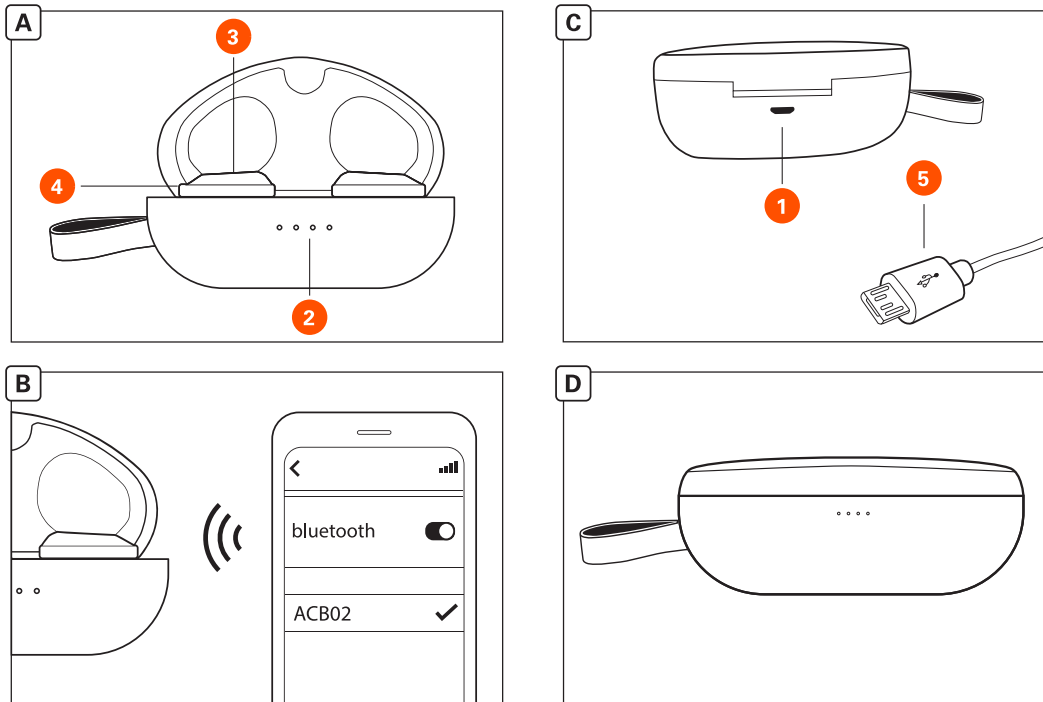
## • AVVERTENZE DI SICUREZZA •

Materiale: metallo e ABS  
Dimensioni: 78 x 38 x 31 mm  
Tipo di batteria: agli ioni di litio  
Capacità della batteria  
- Custodia: 500 mAh  
- Auricolari: 40 mAh  
Gamma di frequenza: 20-20 kHz  
Connettività: bluetooth 5.0  
Portata di trasmissione wireless: 10 m  
Sensibilità: 93 dB  $\pm$  2 dB  
Potenza in uscita: 5mW  
Distorsione: 0,5%.  
Impedenza: 32 $\Omega$   
Durata: fino a 3 h  
Tempo di standby: fino a 300 h  
Custodia di ricarica compatibile con connettore micro USB.

## • AVVERTENZE DI SICUREZZA •

- Se è necessario pulire l'apparecchio, assicurarsi che non sia collegato all'alimentazione;
- Per pulire l'apparecchio, utilizzare un panno asciutto o leggermente inumidito con acqua;
- Conservare il prodotto in un luogo asciutto lontano da fonti di calore, acqua o altri liquidi;
- L'uso di questo dispositivo non è raccomandato a bambini di età inferiore a 14 anni;
- L'uso improprio di questo apparecchio può comprometterne la durata e il funzionamento nonché la sicurezza dell'utente;
- Temperatura ambiente di utilizzo  $\approx$  0-40 °C.

# EN | USER MANUAL



## • DESCRIPTION •

- 1- Micro USB input
- 2- Battery indicator
- 3- Multi-function button
- 4- LED indicator
- 5- USB/micro USB charging cable

## • INSTRUCTIONS FOR USE •

- 1- To switch the device on/off, simply remove/attach the earphones from the charging box respectively (Image A).
- 2- To pair the earphones, activate the pairing mode on the device you want to use (Image B).
- 3- To charge the battery in the charging box, use the charging cable (5) on the micro USB port (1) (Image C).
- 4- To charge the earphones battery, place it inside the charging box (Image D).
- 5- When the charging case is charging, the LED indicator flashes, indicating the charging status. When the battery is 100% charged, the LED indicator is fully on.

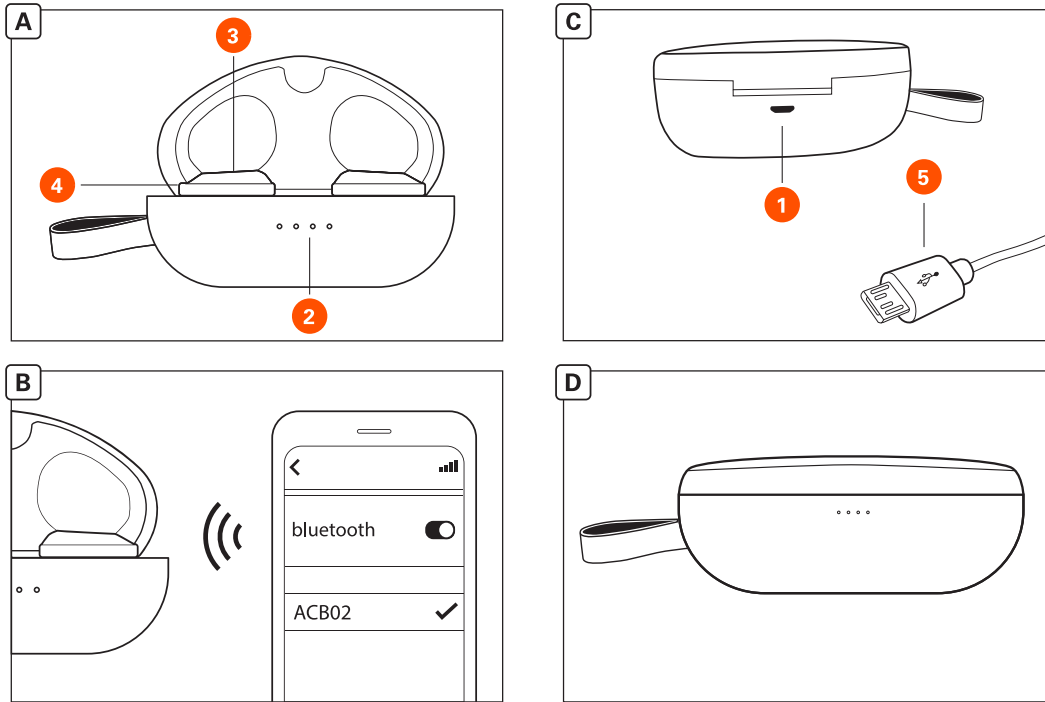
## • CARACTÉRISTIQUES DE BASE •

Material: Metal and ABS  
Dimensions: 78 x 38 x 31 mm  
Battery type: Lithium ion  
Battery capacity:  
- Charging box: 500 mAh  
- Earphones: 40 mAh  
Frequency response: 20 – 20kHz  
Connectivity: bluetooth 5.0  
Wireless transmission range: 10 m  
Sensitivity: 93dB±2dB  
Output power: 5mW  
Distortion: 0.5%.  
Impedance: 32Ω  
Running time: up to 3 h  
Standby time: up to 300 h  
Charging box compatible with micro USB connector.

## • SAFETY WARNINGS •

- If you need to clean the device, make sure it is not connected to a power source;
- To clean the device, use a dry or slightly damp cloth;
- Keep the product in a dry place and away from sources of heat, water, or other liquids;
- This product is not recommended for children under the age of 14;
- Improper use of this device may compromise its durability and functionality as well as the user's safety;
- Usage temperature ≈ 0-40 °C.

## DE | BEDIENUNGSANLEITUNG



### • BESCHREIBUNG •

- 1- Micro-USB-Eingang
- 2- Batterieanzeige
- 3- Multifunktionsstaste
- 4- LED Anzeige
- 5- USB / Micro-USB-Ladekabel

### • GEBRAUCHSANWEISUNG •

- 1- Zum Ein- und Ausschalten des Geräts nehmen Sie einfach die Kopfhörer aus der Ladeschale bzw. stecken sie ein (Bild A).
- 2- Um das Headset zu koppeln, aktivieren Sie den Kopplungsmodus auf dem Gerät, das Sie verwenden möchten (Bild B).
- 3- Um den Akku aus der Ladebox aufzuladen, verwenden Sie das Ladekabel (5) an der Micro-USB-Buchse (1) (Bild C).
- 4- Um den Akku des Kopfhörers aufzuladen, legen Sie ihn in die Ladeschale (Bild D).
- 5- Wenn die Ladebox aufgeladen ist, blinkt die LED-Anzeige und zeigt den Ladezustand an. Wenn der Akku zu 100% geladen ist, leuchtet die LED-Anzeige vollständig.

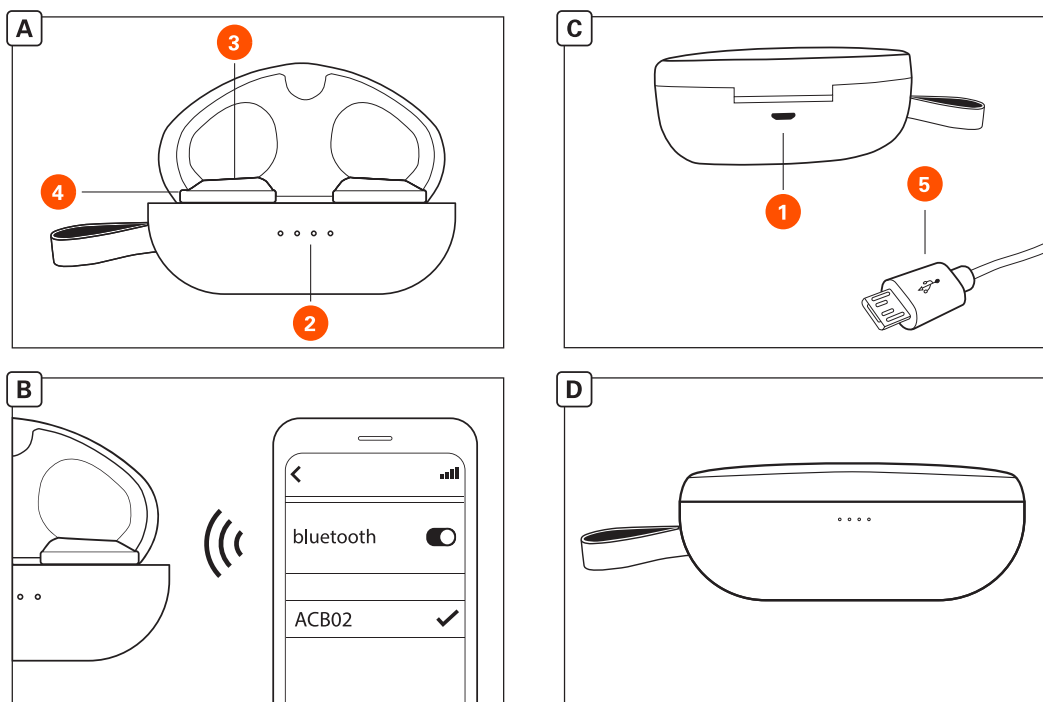
### • GRUNDLEGENDE MERKMALE •

Material: Metall und ABS  
Grösse: 78 x 38 x 31 mm  
Batterietyp: Lithium-Ionen  
Batteriekapazität  
- Ladekasten: 500 mAh  
- Headset: 40 mAh  
Frequenzbereich: 20- 20 kHz  
Konnektivität: Bluetooth 5.0  
Funkreichweite: 10 m  
Empfindlichkeit: 93 dB  $\pm$  2 dB  
Ausgangsleistung: 5mW  
Verzerrung: 0,5%  
Impedanz: 32 $\Omega$   
Betriebsautonomie: bis zu 3 h  
Standby-Zeit: bis zu 300 h  
Ladebox kompatibel mit Micro-USB-Anschluss.

### • SICHERHEITSANWEISUNGEN •

- Wenn Sie das Gerät reinigen müssen, stellen Sie sicher, dass es nicht an eine Stromquelle angeschlossen ist;
- Um das Gerät zu reinigen, benutzen Sie bitte ein trockenes Tuch oder ein Tuch, das leicht mit Wasser angefeuchtet wurde;
- Bewahren Sie das Gerät an einem trockenen Ort auf und nicht in der Nähe von Hitze-, Wasser- oder Flüssigkeitsquellen;
- Von einer Nutzung des Geräts durch Kinder unter 14 Jahren wird abgeraten;
- Der unsachgemäße Gebrauch dieses Gerätes kann seine Haltbarkeit und Funktionstüchtigkeit ebenso wie die Sicherheit seiner Nutzer beeinträchtigen;
- Umgebungstemperatur für den Gebrauch  $\approx$  0-40 °C.

## PL | INSTRUKCJA OBSŁUGI



### • OPIS •

- 1- Wejście micro USB
- 2- Wskaźnik baterii
- 3- Przycisk wielofunkcyjny
- 4- Czujnik LED
- 5- Kabel do ładowania USB/micro USB

### • INSTRUKCJA OBSŁUGI •

- 1- Aby włączyć/wyłączyć urządzenie, wystarczy wyjąć/włożyć słuchawki ze/do stacji ładującej (obrazek A).
- 2- Aby sparować słuchawki, włącz tryb parowania na urządzeniu, którego chcesz używać (obrazek B).
- 3- Aby naładować baterię stacji ładującej, włóż kabel do ładowania (5) do portu micro USB (1) (obrazek C).
- 4- Aby naładować baterie słuchawek, włóż słuchawki do stacji ładującej (obrazek D).
- 5- Podczas ładowania etui ładującego wskaźnik LED miga, wskazując stan ładowania. Gdy akumulator jest w 100% naładowany, wskaźnik LED świeci się całkowicie.

### • SPECYFIKACJE •

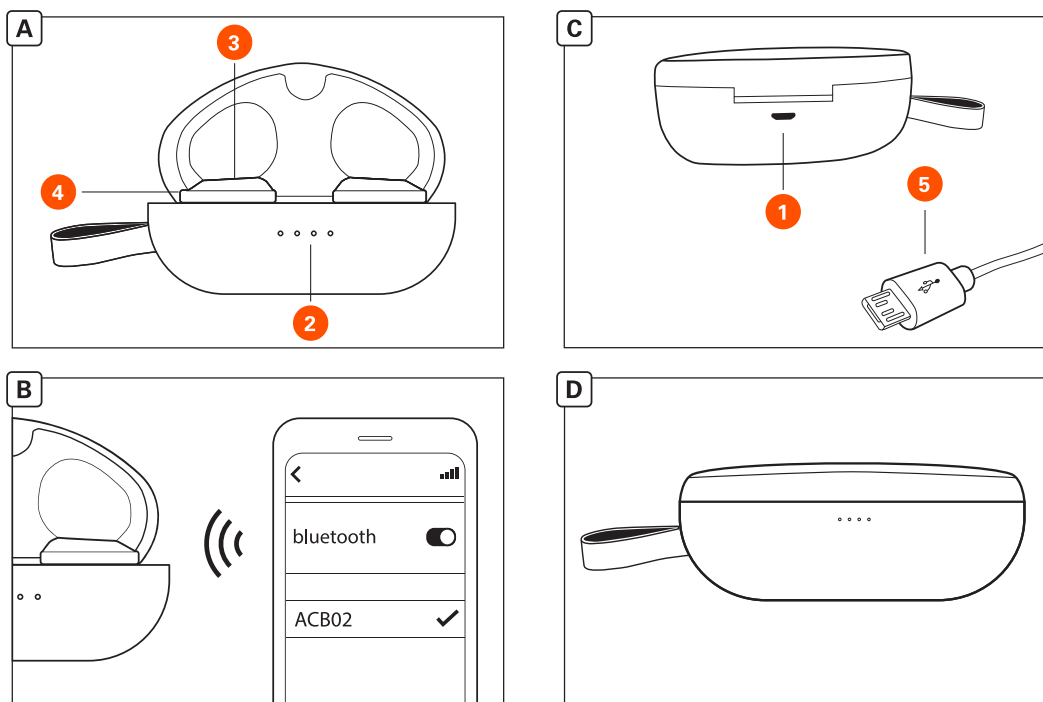
Materiał: Metal i ABS  
Wymiary: 78 x 38 x 31 mm  
Rodzaj baterii: litowo-jonowa  
Pojemność baterii  
- Stacja ładująca: 500 mAh  
- Słuchawki: 40 mAh  
Pasmo przenoszenia: 20 – 20kHz  
Łączność: bluetooth 5.0  
Zasięg transmisji bezprzewodowej: 10 m  
Czułość: 93dB±2dB  
Moc wyjściowa: 5mW  
Zniekształcenie: 0.5%.  
Oporność: 32Ω  
Czas działania: do 3 godz.  
Czas czuwania: do 300 godz.  
Stacja ładująca jest kompatybilna ze złączem micro USB

### • OSTRZEŻENIA DOTYCZĄCE BEZPIECZEŃSTWA •

- Przed czyszczeniem urządzenia, upewnij się, że nie jest ono podłączone do źródła zasilania;
- Do czyszczenia użyj suchej lub lekko zwilżonej szmatki;
- Przechowuj urządzenie w suchym miejscu, z dala od źródeł ciepła, wody i innych płynów;
- Nie zaleca się używania urządzenia przez dzieci poniżej 14 lat;
- Niewłaściwe użytkowanie może wpłynąć na trwałość i działanie urządzenia, a także na bezpieczeństwo użytkownika;
- Temperatura pracy urządzenia ≈ 0-40 °C



# CZ | NÁVOD K POUŽITÍ



## • POPIS •

- 1- Micro USB vstup
- 2- Ukazatel
- 3- Multifunkční tlačítko
- 4- LED ukazatel
- 5- USB/micro USB nabíjecí kabel

## • NÁVOD K POUŽITÍ •

- 1- Pro zapnutí/vypnutí zařízení jednoduše vyberte/odpojte sluchátka z nabíjecí skříňky (Obrázek A).
- 2- Pro spárování sluchadel aktivujte párování na zařízení, které chcete připojit (Obrázek B).
- 3- Pro nabití baterie nabíjecího pouzdra připojte nabíjecí kabel (5) do micro USB portu (1) (Obrázek C).
- 4- Pro nabití baterie sluchadel vložte sluchátka do nabíjecího pouzdra (Obrázek D).
- 5- Když se nabíjecí pouzdro nabíjí, kontrolka LED bude svítit, ukazující nabíjecí status. Když je baterie 100% nabitá, kontrolka LED svítí naplno

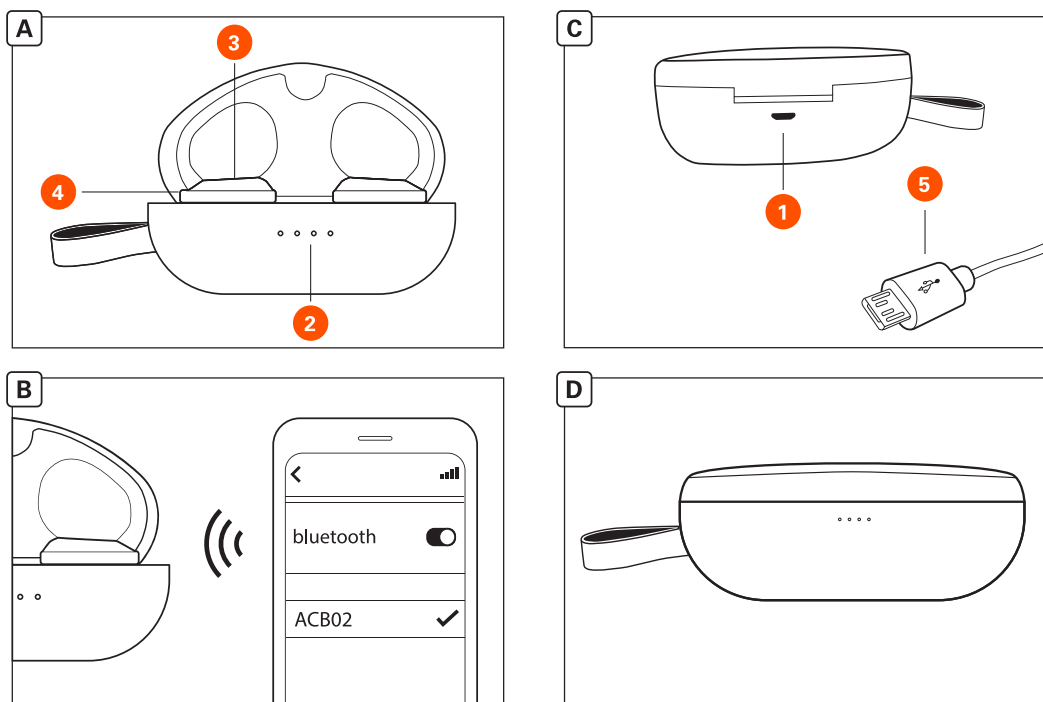
## • VLASTNOSTI •

Materiál: Kov a ABS  
Rozměry: 78 x 38 x 31 mm  
Typ baterie: lithium-iontová  
Kapacita baterie  
- Nabíjecí pouzdro: 500 mAh  
- Sluchátka: 40 mAh  
Frekvence 20 – 20kHz  
Konektivita: Bluetooth 5.0  
Rozmezí bezdrátového přenášení: 10 m  
Citlivost: 93dB±2dB  
Síla výstupu: 5mW  
Zkřivení: 0,5%  
Odpor: 32 Ω  
Výdrž: do 3 hodin  
Rezerva: až do 300 hodin  
Nabíjecí pouzdro je kompatibilní s micro USB konektorem.

## • BEZPEČNOSTNÍ UPOZORNĚNÍ •

- Pokud potřebujete zařízení vyčistit, ujistěte se, že je zařízení odpojeno od napájecího zdroje;
- K čištění zařízení používejte suchý nebo lehce navlhlý kus látky;
- Uchovávejte produkt na suchém místě, daleko od zdrojů tepla, vody nebo jiných tekutin;
- Tento produkt není doporučen dětem mladším 14 let;
- Nesprávné zacházení se zařízením může ohrozit životnost a funkčnost zařízení a také ohrozit bezpečnost uživatele;
- Teplota k správnému užívání je  $\approx 0-40^{\circ}\text{C}$ .

# SK | NÁVOD NA OBSLUHU



## • POPIS •

- 1- Micro USB vstup
- 2- Ukazovateľ
- 3- Multifunkčné tlačidlo
- 4- LED ukazovateľ
- 5- USB/micro USB nabíjací kábel

## • NÁVOD NA POUŽITIE •

- 1- Pre zapnutie/vypnutie zariadenia jednoducho vyberte/odpojte slúchadlá z nabíjacej skrinky (obrázok A).
- 2- Pre spárovanie slúchadiel aktivujte párovanie na zariadení, ktoré chcete pripojiť (obrázok B).
- 3- Pre nabitie batérie nabíjacieho puzdra pripojte nabíjací kábel (5) do micro USB vstupu (1) (obrázok C).
- 4- Pre nabitie batérie slúchadiel vložte slúchadlá do nabíjacieho puzdra (obrázok D).
- 5- Keď sa nabíjacia základňa nabíja, LED indikátor bliká, ukazujúc stav nabíjania. Keď je batéria nabitá na 100%, LED indikátor svieti naplno.

## • VLASTNOSTI •

Materiál: Kov a ABS  
Rozmery: 78 x 38 x 31 mm  
Typ batérie: lithium-iontová  
Kapacita batérie  
- Nabíjacie puzdro: 500 mAh  
- Slúchadlá: 40 mAh  
Frekvencia odozvy: 20 – 20kHz  
Konektivita: Bluetooth 5.0  
Rozsah bezdrôtového prenosu: 10 m  
Citlivosť: 93dB±2dB  
Výstupný výkon: 5mW  
Skreslenie: 0.5%.  
Odpor: 32Ω  
Doba prevádzky: do 3 h  
Pohotovostný čas: do 300 h  
Nabíjacie puzdro je kompatibilné s micro USB konektorom.

## • BEZPEČNOSTNÉ UPOZORNENIA •

- Pri čistení zariadenia sa uistite, že nie je pripojené k zdroju elektriny.
- Na čistenie zariadenia používajte suchú alebo mierne navlhčenú utierku.
- Zariadenie skladujte na suchom mieste mimo zdrojov tepla, vody a iných kvapalín.
- Tento produkt nie je určený pre deti mladšie ako 14 rokov.
- Nesprávne zaobchádzanie so zariadením môže ohroziť jeho výdrž, funkčnosť a tiež bezpečnosť jeho užívateľa.
- Okolité teplota ≈ 0-40 °C.