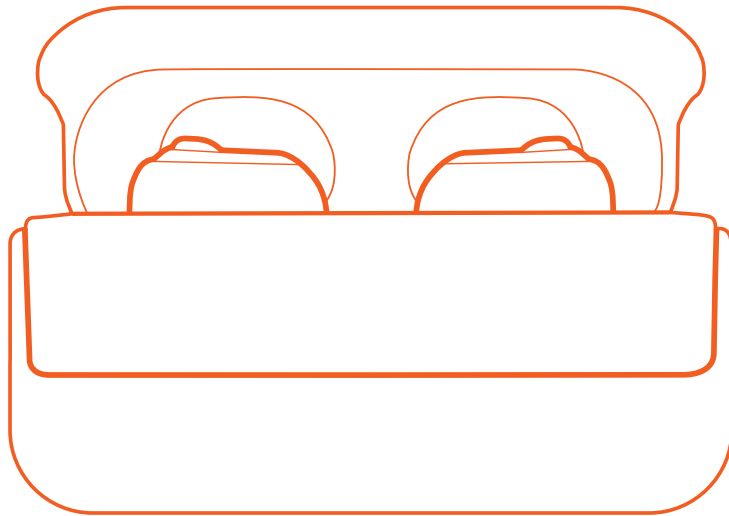


ACB01

97926



Auriculares sem fios com caixa de carregamento

Auriculares inalámbricos con caja de carga

Écouteurs sans fil avec boîtier de recharge

Auricolari wireless con custodia di ricarica

Wireless headset with a charging box

Kabelloses Headset mit Ladebox

Bezprzewodowy zestaw słuchawkowy z ładowarką

Bezdrátový headset s nabíjecí základnou

Bezdrôtový headset s nabíjacou základňou

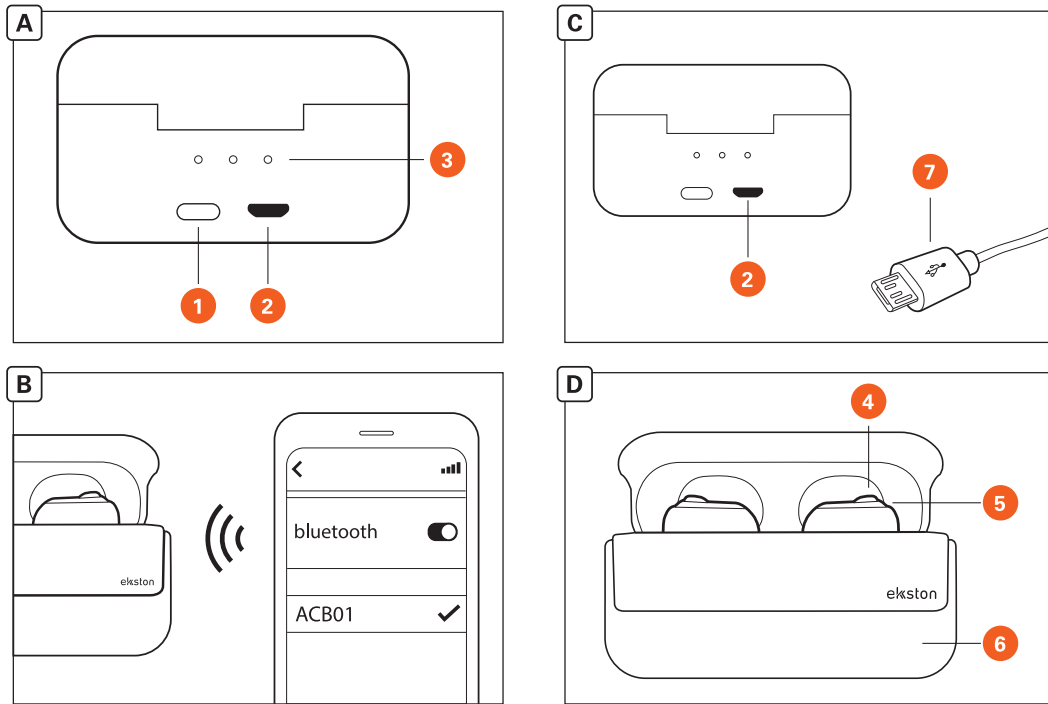
[www.ekston.com](http://www.ekston.com)

E.U.-VAT: PT501888640 | NI de Murte de, lote 5, 3060 – 372 Murte de, Portugal  
Brazil- CNPJ: 15.376.517/0002-38 | R. Júlio Roberto Morais Marques, 350, 37600-000, Cambuí, MG, Brazil



Made in China

# PT | MANUAL DE INSTRUÇÕES



## • LEGENDA •

- 1- Botão ON/OFF
- 2- Entrada micro USB
- 3- Indicador de bateria
- 4- Botão multifunções
- 5- Indicador LED
- 6- Base para carregamento sem fios
- 7- Cabo de carregamento USB/micro USB

## • INSTRUÇÕES DE UTILIZAÇÃO •

- 1- Para Ligar/Desligar o dispositivo pressionar, durante alguns segundos, o botão 1 (imagem A).
- 2- Para emparelhar os auriculares, ative o modo de emparelhamento no dispositivo que pretende utilizar (imagem B).
- 3- Para carregar a bateria da caixa de carregamento, utilize o cabo de carregamento (7) na entrada micro USB (2) (imagem C).
- 4- Para carregar a bateria dos auriculares, coloque-os no interior da caixa de carregamento (imagem D).
- 5- Para carregar a bateria da caixa através da base de carregamento, deve garantir que a bateria está devidamente colocada sobre um carregador sem fios.
- 6- Quando a caixa de carregamento está em carga, o indicador LED vai piscando, indicando o estado de carregamento. Quando a bateria estiver 100% carregada o indicador LED fica totalmente ligado.

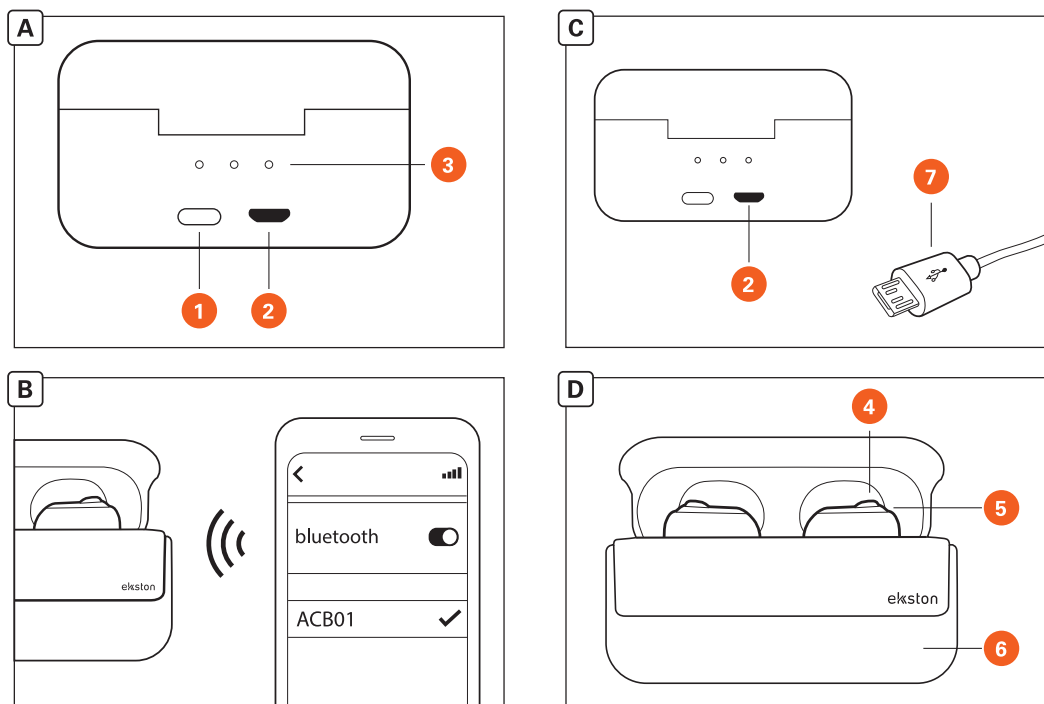
## • CARACTERÍSTICAS BÁSICAS •

Material: Metal e ABS  
Dimensão: 76 x 45 x 29 mm  
Tipo de bateria: íão lítio  
Capacidade da bateria:  
- Caixa de carregamento: 500 mAh  
- Auriculares: 50 mAh  
Intervalo de Frequência: 20 – 20kHz  
Potência máxima: 5mW  
Conectividade: bluetooth 5.0  
Alcance da transmissão sem fios: 10 m  
Sensibilidade: 95dB±3dB  
Potência de saída: 1.25mW  
Distorção: 0.5%  
Impedância: 32Ω  
Autonomia em utilização: 6 h  
Autonomia em standby: 100 h  
Caixa de carregamento compatível com carregador por indução e conector micro USB.

## • AVISOS DE SEGURANÇA •

- Se necessitar de limpar o aparelho, certifique-se de que não está ligado à fonte de alimentação;
- Para limpar o aparelho, utilize um pano seco ou ligeiramente humedecido com água;
- Mantenha o produto em local seco e afastado de fontes de calor, água ou outros líquidos;
- Desaconselha-se o uso deste aparelho por crianças com menos de 14 anos de idade;
- A utilização incorreta deste aparelho pode comprometer a sua durabilidade e funcionamento assim como a segurança do utilizador;
- Temperatura ambiente de utilização ≈ 0-40 °C.

# ES | MANUAL DE INSTRUCCIONES



## • LEYENDA •

- 1- Botón ON/OFF
- 2- Entrada micro USB
- 3- Indicador de batería
- 4- Botón multifunción
- 5- Indicador LED
- 6- Base para carga inalámbrica
- 7- Cable de carga USB/micro USB

## • INSTRUCCIONES DE UTILIZACIÓN •

- 1- Para encender/apagar el dispositivo, mantenga pulsado el botón 1 durante unos segundos (imagen A).
- 2- Para emparejar los auriculares, active el modo de emparejamiento en el dispositivo que desea utilizar (imagen B).
- 3- Para cargar la batería en la caja de carga, utilice el cable de carga (7) en el puerto USB (2) (imagen C).
- 4- Para cargar la batería de los auriculares, colóquelos dentro de la caja de carga (imagen D).
- 5- Para cargar la batería del maletín a través del soporte de carga, debe asegurarse de que la batería esté correctamente colocada en un cargador inalámbrico.
- 6- Cuando la caja de carga se está cargando, el indicador LED parpadea, indicando el estado de carga. Cuando la batería está 100% cargada, el indicador LED está completamente encendido.

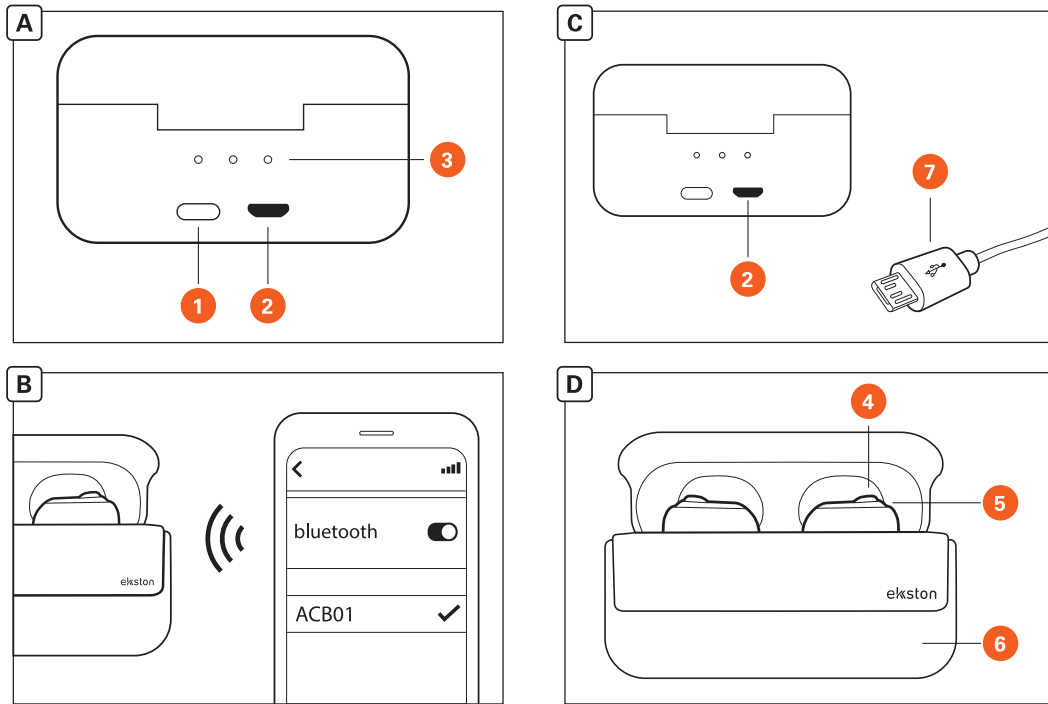
## • CARACTERÍSTICAS BÁSICAS •

Material: Metal y ABS  
Dimensiones: 76 x 45 x 29 mm  
Tipo de batería: Ion litio  
Capacidad de la batería:  
- Caja de carga: 500 mAh  
- Auriculares: 50 mAh  
Intervalo de Frecuencia: 20 – 20kHz  
Potencia máxima: 5mW  
Conectividad: bluetooth 5.0  
Alcance de transmisión inalámbrica: 10 m  
Sensibilidad: 95dB±3dB  
Potencia de salida: 1.25mW  
Distorsión: 0,5%.  
Impedancia: 32Ω  
Autonomía de uso: 6 h  
Tiempo en espera: 100 h  
Caja de carga compatible con cargador por inducción y conector micro USB

## • ADVERTENCIAS DE SEGURIDAD •

- Si necesita limpiar el aparato, asegúrese de que no esté conectado a la fuente de alimentación;
- Para limpiar el aparato, utilice un paño seco o ligeramente humedecido con agua;
- Mantenga el producto en un lugar seco y lejos de fuentes de calor, agua u otros líquidos;
- Se desaconseja el uso de este aparato a niños menores de 14 años;
- El uso inadecuado de este aparato puede comprometer su durabilidad y funcionamiento, así como la seguridad del usuario;
- Temperatura ambiente de utilización ≈ 0-40 °C.

# FR | INSTRUCTION D'UTILISATION



## • LÉGENDE •

- 1- Bouton ON/OFF
- 2- Entrée Micro USB
- 3- Indicateur de batterie
- 4- Touche multifonction
- 5- Indicateur LED
- 6- Base de recharge sans fil
- 7- Câble d'alimentation USB/micro USB

## • MODE D'EMPLOI •

- 1- Appuyez sur le bouton 1 pendant quelques secondes pour allumer/éteindre l'appareil (image A).
- 2- Pour connecter les écouteurs, activez le mode d'appairage sur l'appareil que vous souhaitez utiliser (image B).
- 3- Pour charger la batterie dans le boîtier de recharge, utilisez le câble d'alimentation (7) sur le port micro USB (2) (image C).
- 4- Pour charger la batterie des écouteurs, placez-les à l'intérieur du boîtier de recharge (image D).
- 5- Pour recharger la batterie de votre boîte de recharge à l'aide de la base d'alimentation, assurez-vous que la batterie est bien positionnée sur le chargeur sans fil.
- 6- Lorsque la boîte de recharge est rechargée, le voyant LED clignotera, indiquant l'état de recharge. Lorsque la batterie est rechargée à 100%, le voyant LED demeurera allumé en permanence.

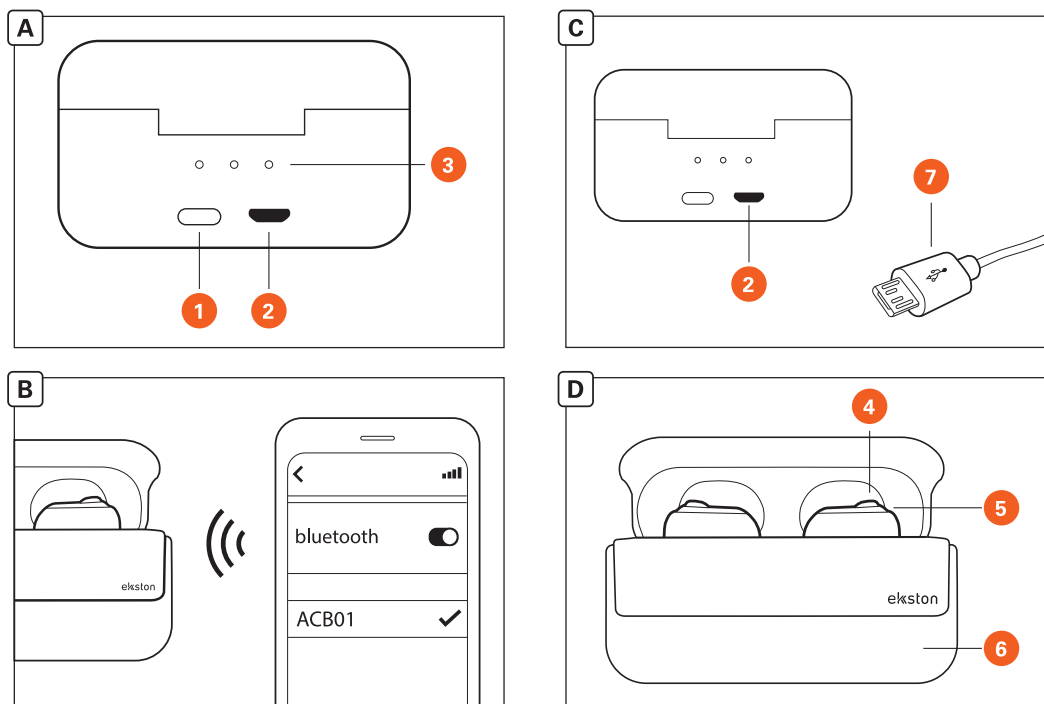
## • CARACTÉRISTIQUES DE BASE •

Matériel : Métal et ABS  
Dimensions : 76 x 45 x 29 mm  
Type de pile : Lithium-ion  
Capacité de la batterie:  
- Boîtier de recharge : 500 mAh  
- Écouteurs : 50 mAh  
Gamme de fréquences : 20- 20kHz  
Pleine puissance: 5mW  
Connectivité : bluetooth 5.0  
Portée de la transmission sans fil : 10 m  
Sensibilité : 95dB±3dB  
Puissance à la sortie: 1,25mW  
Distorsion: 0,5%  
Impédance : 32 Ω  
Autonomie d'utilisation: 6 h  
Autonomie en mode de veille: 100 h  
Boîtier de recharge compatible avec chargeur à induction et connecteur micro USB

## • AVERTISSEMENTS DE SÉCURITÉ •

- Si le nettoyage de l'appareil est nécessaire, veillez à ce qu'il ne soit pas branché à l'alimentation électrique ;
- Pour nettoyer l'appareil, utilisez un chiffon sec ou légèrement humidifié avec de l'eau ;
- Conservez le produit dans un endroit sec, à l'écart de sources de chaleur, d'eau ou d'autres liquides ;
- L'utilisation de cet appareil est déconseillée pour les enfants de moins de 14 ans ;
- Une utilisation inappropriée de cet appareil peut compromettre sa durabilité et son fonctionnement, ainsi que la sécurité de l'utilisateur ;
- Température ambiante d'utilisation ≈ 0-40 °C.

# IT | MANUALE DI ISTRUZIONI



## • LEGENDA •

- 1- Pulsante ON / OFF
- 2- Porta micro USB
- 3- Indicatore batteria
- 4- Pulsante multi-funzione
- 5- Indicatore LED
- 6- Base di ricarica wireless
- 7- Cavo di ricarica USB / Micro USB

## • CARATTERISTICHE DI BASE •

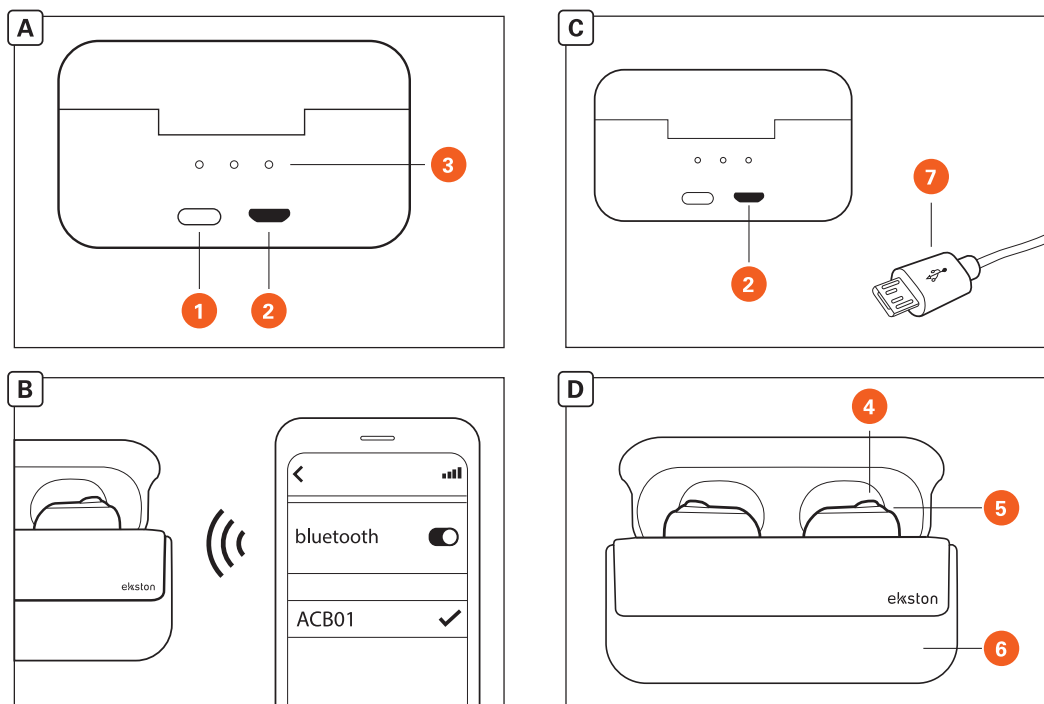
- 1- Per Accendere / Spegnerne il dispositivo, tenere premuto il pulsante 1 per alcuni secondi (figura A).
- 2- Per associare gli auricolari, attivare la modalità di associazione sul dispositivo che si desidera utilizzare (figura B).
- 3- Per caricare la batteria della custodia, utilizzare il cavo di ricarica (7) nella porta micro USB (2) (figura C).
- 4- Per caricare la batteria degli auricolari, posizionare l'auricolare nel caricatore (figura D).
- 5- Per caricare la batteria della custodia con la base di ricarica, è necessario assicurarsi che la batteria sia posizionata correttamente su un caricabatterie wireless.
- 6- Quando la scatola di ricarica si sta caricando, l'indicatore LED lampeggia, indicando lo stato di carica. Quando la batteria è carica al 100%, l'indicatore LED è completamente acceso.

## • AVVERTENZE DI SICUREZZA •

Materiale: metallo e ABS  
Dimensioni: 76 x 45 x 29 mm  
Tipo di batteria: agli ioni di litio  
Capacità della batteria:  
- Custodia di ricarica: 500 mAh  
- Auricolari: 50 mAh  
Gamma di frequenza: 20-20 kHz  
Potenza massima: 5mW  
Connettività: bluetooth 5.0  
Portata di trasmissione wireless: 10 m  
Sensibilità: 95dB ± 3dB  
Potenza in uscita: 1,25 mW  
Distorsione: 0,5%.  
Impedenza: 32Ω  
Durata: 6 h  
Tempo di standby: 100 h  
Custodia di ricarica compatibile con caricabatterie a induzione e connettore micro USB

## • AVVERTENZE DI SICUREZZA •

- Se è necessario pulire l'apparecchio, assicurarsi che non sia collegato all'alimentazione;
- Per pulire l'apparecchio, utilizzare un panno asciutto o leggermente inumidito con acqua;
- Conservare il prodotto in un luogo asciutto lontano da fonti di calore, acqua o altri liquidi;
- L'uso di questo dispositivo non è raccomandato a bambini di età inferiore a 14 anni;
- L'uso improprio di questo apparecchio può comprometterne la durata e il funzionamento nonché la sicurezza dell'utente;
- Temperatura ambiente di utilizzo ≈ 0-40 °C.



## • DESCRIPTION •

- 1- ON/OFF button
- 2- Micro USB input
- 3- Battery indicator
- 4- Multi-function button
- 5- LED indicator
- 6- Wireless charging base
- 7- USB/micro USB charging cable

## • INSTRUCTIONS FOR USE •

- 1- To turn the device on/off, press and hold button 1 for a few seconds (Image A).
- 2- To pair the headset, activate the pairing mode on the device you want to use (Image B).
- 3- To charge the battery in the charging box, use the charging cable (7) on the micro USB port (2) (image C).
- 4- To charge the headset battery, place it inside the charging box (image D).
- 5- To charge the case battery via the charging base, you must ensure that the battery is properly placed on a wireless charger.
- 6- When the charging box is charging, the LED indicator flashes, indicating the charging status. When the battery is 100% charged the LED indicator is fully on.

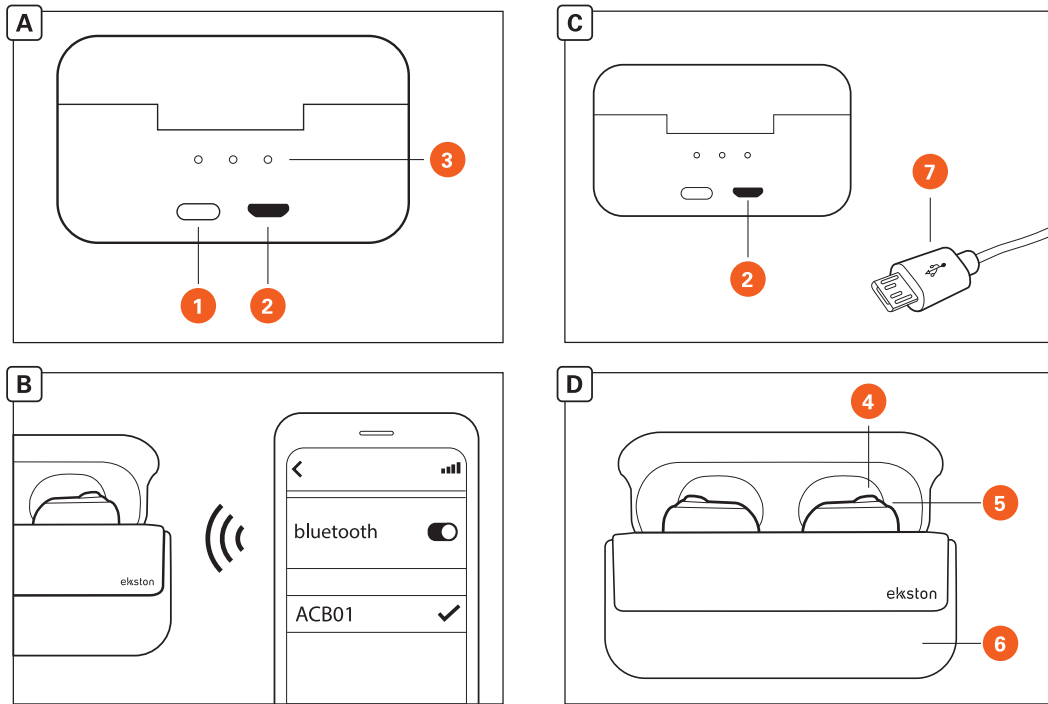
## • CARACTÉRISTIQUES DE BASE •

Material: Metal and ABS  
 Dimensions: 76 x 45 x 29 mm  
 Battery type: Lithium ion  
 Battery capacity:  
 - Charging box: 500 mAh  
 - Headset: 50 mAh  
 Frequency response: 20 – 20kHz  
 Full power: 5mW  
 Conectivity: bluetooth 5.0  
 Wireless transmission range: 10 m  
 Sensitivity: 95dB±3dB  
 Output power: 1.25mW  
 Distortion: 0.5%.  
 Impedance: 32Ω  
 Running time: 6 h  
 Standby time: 100 h  
 Charging box compatible with induction charger and micro USB connector

## • SAFETY WARNINGS •

- If you need to clean the device, make sure it is not connected to a power source;
- To clean the device, use a dry or slightly damp cloth;
- Keep the product in a dry place and away from sources of heat, water, or other liquids;
- This product is not recommended for children under the age of 14;
- Improper use of this device may compromise its durability and functionality as well as the user's safety;
- Usage temperature ≈ 0-40 °C.

# DE | BEDIENUNGSANLEITUNG



## • BESCHREIBUNG •

- 1- EIN / AUS-Taste
- 2- Micro-USB-Eingang
- 3- Batterieanzeige
- 4- Multifunktionsstaste
- 5- LED Anzeige
- 6- Drahtlose Ladestation
- 7- USB / Micro-USB-Ladekabel

## • GEBRAUCHSANWEISUNG •

- 1- Zum Ein- und Ausschalten des Geräts halten Sie die Taste 1 gedrückt (Bild A).
- 2- Um das Headset zu koppeln, aktivieren Sie den Kopplungsmodus auf dem Gerät, das Sie verwenden möchten (Bild B).
- 3- Um den Akku aus der Ladebox aufzuladen, verwenden Sie das Ladekabel (7) an der Micro-USB-Buchse (2) (Bild C).
- 4- Um den Akku des Kopfhörers aufzuladen, legen Sie ihn in die Ladeschale (Bild D).
- 5- Um den Akku der Ladebox über die Ladestation aufzuladen, müssen Sie sicherstellen, dass der Akku ordnungsgemäß über einem kabellosen Ladegerät platziert ist.
- 6- Wenn die Ladebox aufgeladen ist, blinkt die LED-Anzeige und zeigt den Ladezustand an. Wenn der Akku zu 100% geladen ist, leuchtet die LED-Anzeige vollständig.

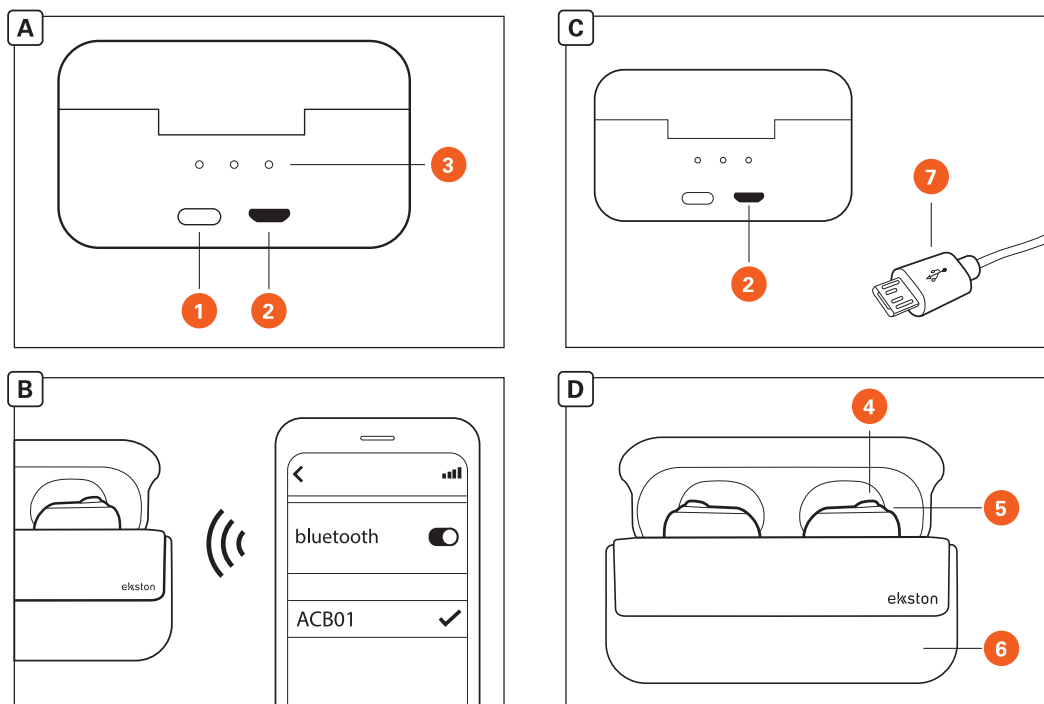
## • GRUNDLEGENDE MERKMALE •

Material: Metall und ABS  
Grösse: 76 x 45 x 29 mm  
Batterietyp: Lithium-Ionen  
Batteriekapazität:  
-Ladekasten: 500 mAh  
-Headset: 50 mAh  
Frequenzbereich: 20- 20 kHz  
Max Leistung: 5mW  
Konnektivität: Bluetooth 5.0  
Funkreichweite: 10 m  
Empfindlichkeit: 95 dB  $\pm$  3 dB  
Ausgangsleistung: 1,25 mW  
Verzerrung: 0,5%  
Impedanz: 32 $\Omega$   
Betriebsautonomie: 6 h  
Standby-Zeit: 100 h  
Ladebox kompatibel mit Induktionsladegerät und Micro-USB-Anschluss.

## • SICHERHEITANWEISUNGEN •

- Wenn Sie das Gerät reinigen müssen, stellen Sie sicher, dass es nicht an eine Stromquelle angeschlossen ist;
- Um das Gerät zu reinigen, benutzen Sie bitte ein trockenes Tuch oder ein Tuch, das leicht mit Wasser angefeuchtet wurde;
- Bewahren Sie das Gerät an einem trockenen Ort auf und nicht in der Nähe von Hitze-, Wasser- oder Flüssigkeitsquellen;
- Von einer Nutzung des Geräts durch Kinder unter 14 Jahren wird abgeraten;
- Der unsachgemäße Gebrauch dieses Gerätes kann seine Haltbarkeit und Funktionstüchtigkeit ebenso wie die Sicherheit seiner Nutzer beeinträchtigen;
- Umgebungstemperatur für den Gebrauch  $\approx$  0-40 °C.

# PL | INSTRUKCJA OBSŁUGI



## • OPIS •

- 1- Przycisk ON/OFF
- 2- Wejście Micro USB
- 3- Wskaźnik baterii
- 4- Przycisk wielofunkcyjny
- 5- Wskaźnik LED
- 6- Bezprzewodowa podstawa ładowarki
- 7- Przewód USB/Micro USB do ładowania

## • INSTRUKCJA OBSŁUGI •

- 1- Aby włączyć/wyłączyć urządzenie, naciśnij i przytrzymaj przez kilka sekund przycisk 1 (rysunek A).
- 2- Aby sparować słuchawki, włącz tryb parowania w urządzeniu, którego chcesz użyć (rysunek B).
- 3- Aby naładować akumulator ładowarki, użyj przewodu do ładowania (7) do wejścia Micro USB (2) (rysunek C).
- 4- Aby naładować akumulator zestawu słuchawkowego, umieść go wewnątrz ładowarki (rysunek D).
- 5- Aby naładować akumulator obudowy za pomocą stacji ładującej, należy upewnić się, że akumulator został prawidłowo umieszczony w ładowarce bezprzewodowej.
- 6- Gdy moduł ładujący się ładuje, wskaźnik LED miga, wskazując stan ładowania. Gdy akumulator jest w 100% naładowany, wskaźnik LED świeci się całkowicie.

## • SPECYFIKACJE •

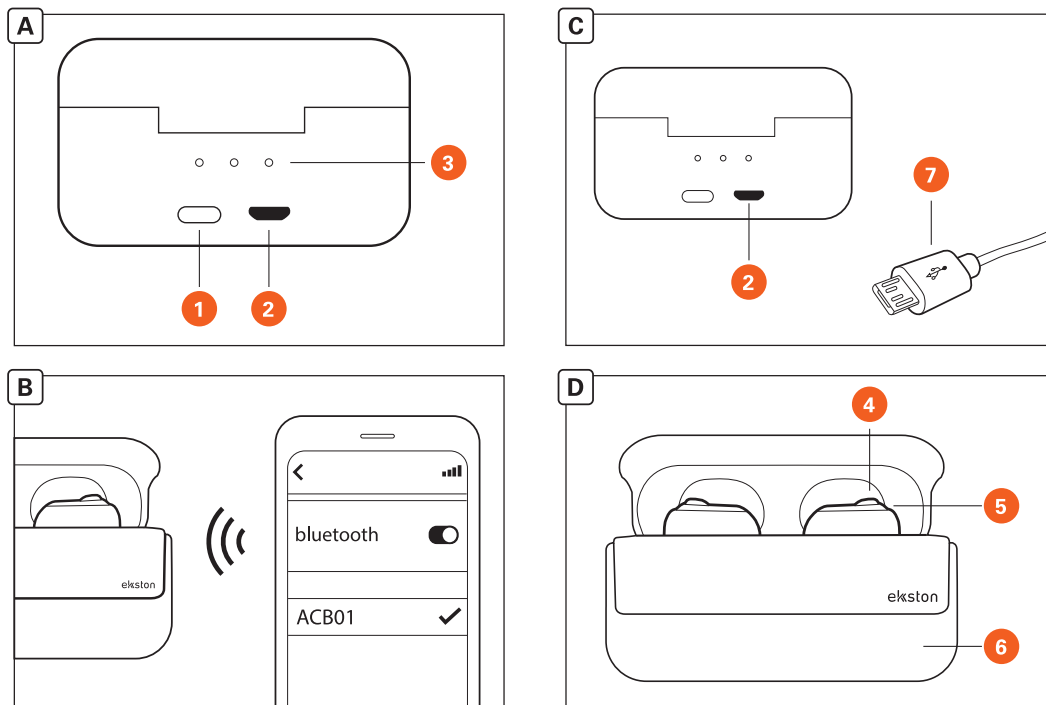
Materiał: metal i ABS  
Wymiary: 76 x 45 x 29 mm  
Typ baterii: litowo-jonowy  
Pojemność akumulatora:  
- Ładowarka: 500 mAh  
- Zestaw słuchawkowy: 50 mAh  
Zakres częstotliwości: 20-20kHz  
Maksymalna moc: 5mW  
Łączność: bluetooth 5,0  
Zasięg transmisji bezprzewodowej: 10 m  
Czułość: 95dB±3dB  
Moc wyjściowa: 1.25mW  
Zniekształcenie: 0.5%.  
Oporność: 32Ω  
Czas działania: 6 h  
Czas czuwania: 100 godz.  
Ładowarka kompatybilna z ładowarką indukcyjną i złączem micro USB

## • OSTRZEŻENIA DOTYCZĄCE BEZPIECZEŃSTWA •

- Przed czyszczeniem urządzenia, upewnij się, że nie jest ono podłączone do źródła zasilania;
- Do czyszczenia użyj suchej lub lekko zwilżonej szmatki;
- Przechowuj urządzenie w suchym miejscu, z dala od źródeł ciepła, wody i innych płynów;
- Nie zaleca się używania urządzenia przez dzieci poniżej 14 lat;
- Niewłaściwe użytkowanie może wpłynąć na trwałość i działanie urządzenia, a także na bezpieczeństwo użytkownika;
- Temperatura pracy urządzenia ≈ 0-40 °C



# CZ | NÁVOD K POUŽITÍ



## • POPIS •

- 1- ZAPNŮTĚ / VYPNŮTĚ tlačítko
- 2- Micro USB vstup
- 3- Ukazatel baterie
- 4- Multifunkční tlačítko
- 5- LED ukazatel
- 6- Bezdrátová nabíjecí základna
- 7- USB/micro USB nabíjecí kabel

## • NÁVOD K POUŽITÍ •

- 1- Pro zapnutí/vypnutí zařízení stlačte a podržte tlačítko 1 na několik sekund (Obrázek A).
- 2- Pro spárování headsetu aktivujte párování na zařízení, které chcete připojit (Obrázek B).
- 3- Pro nabití baterie nabíjecí základny vložte nabíjecí kabel (7) do micro USB portu (2) (Obrázek C).
- 4- Pro nabití baterie headsetu vložte headset do nabíjecí základny (Obrázek D).
- 5- Chcete-li nabít baterii pouzdra prostřednictvím nabíjecí základny, musíte se ujistit, že je baterie správně umístěna na bezdrátové nabíječce.
- 6- Když se nabíjecí box nabíjí, LED indikátor bliká, což indikuje stav nabíjení. Je-li baterie 100% nabitá, kontrolka LED je zcela zapnutá.

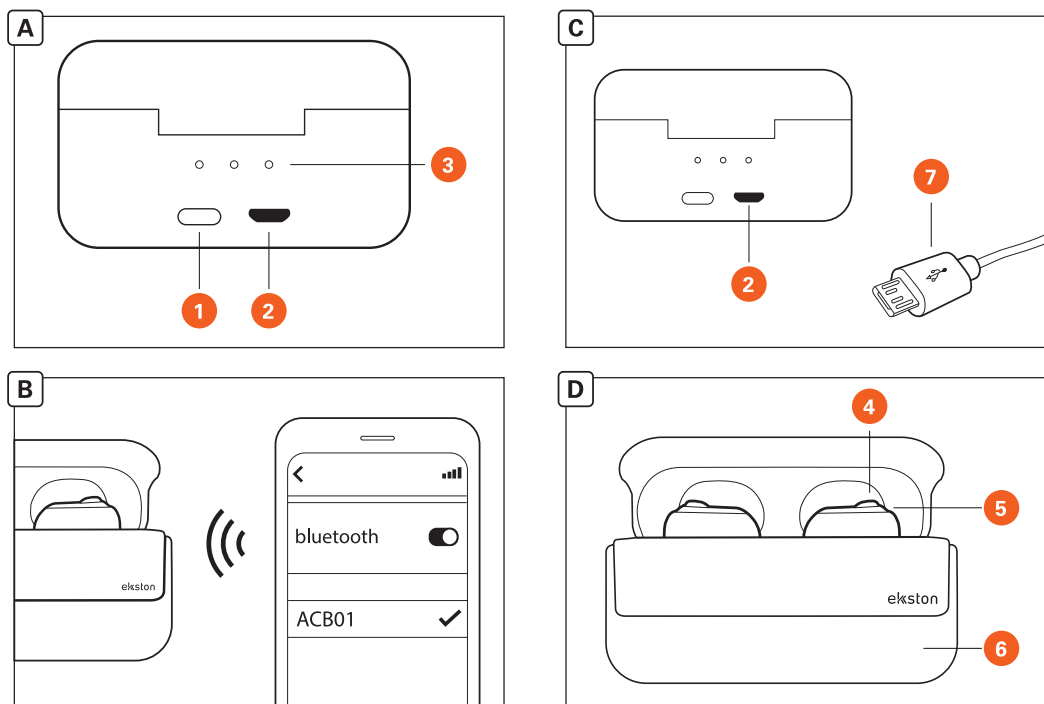
## • VLASTNOSTI •

Materiál: Kov a ABS  
Rozměry: 76 x 45 x 29 mm  
Typ baterie: lithium-iontová  
Kapacita baterie:  
- Nabíjecí základna: 500 mAh  
- Headset: 50 mAh  
Frekvence odezvy: 20 – 20kHz  
Plný výkon: 5mW  
Konektivita: Bluetooth 5.0  
Dosah bezdrátového přenosu: 10 m  
Citlivost: 95 dB ± 3dB  
Výstupní výkon: 1,25 mW  
Zkreslení: 0,5%.  
Odpor : 32Ω  
Provozní doba: 6 h  
Pohotovostní režim: 100 hodin  
Nabíjecí základna je kompatibilní s indukční nabíječkou a USB konektorem

## • BEZPEČNOSTNÍ UPOZORNĚNÍ •

- Pokud potřebujete zařízení vyčistit, ujistěte se, že je zařízení odpojeno od napájecího zdroje;
- K čištění zařízení používejte suchý nebo lehce navlhčený kus látky;
- Uchovávejte produkt na suchém místě, daleko od zdrojů tepla, vody nebo jiných tekutin;
- Tento produkt není doporučen dětem mladším 14 let;
- Nesprávné zacházení se zařízením může ohrozit životnost a funkčnost zařízení a také ohrozit bezpečnost uživatele;
- Teplota k správnému užívání je  $\approx 0-40$  °C.

# SK | NÁVOD NA OBSLUHU



## • POPIS •

- 1- ZAPNÚŤ / VYPNÚŤ tlačidlo
- 2- Micro USB vstup
- 3- Ukazovateľ batérie
- 4- Multifunkčné tlačidlo
- 5- LED ukazovateľ
- 6- Bezdrôtová nabíjacia základňa
- 7- USB/micro USB nabíjací kábel

## • NÁVOD NA POUŽITIE •

- 1- Pre zapnutie/vypnutie zariadenia stlačte a podržte tlačidlo 1 na niekoľko sekúnd (obrázok A).
- 2- Pre spárovanie headsetu aktivujte párovanie na zariadení, ktoré chcete pripojiť (Obrázok B).
- 3- Pre nabitie batérie nabíjacej základne vložte nabíjací kábel (7) do micro USB vstupu (2) (Obrázok C).
- 4- Pre nabitie batérie headsetu vložte headset do nabíjacej základne (Obrázok D).
- 5- Pre nabitie batérie v nabíjacej základni sa uistite, že je batéria správne umiestnená v bezdrôtovej nabíjačke.
- 6- Keď sa nabíjacia základňa nabíja, LED indikátor blinká, ukazujúc stav nabíjania. Keď je batéria nabitá na 100%, LED indikátor svieti úplne.

## • VLASTNOSTI •

Materiál: Kov a ABS  
Rozmery: 76 x 45 x 29 mm  
Typ batérie: lithium-iontová  
Kapacita batérie:  
- Nabíjacia základňa: 500 mAh  
- Headset: 50 mAh  
Frekvencia odozvy: 20 – 20kHz  
Plný výkon: 5mW  
Konektivita: Bluetooth 5.0  
Rozsah bezdrôtového prenosu: 10 m  
Citlivosť: 95dB±3dB  
Výstupný výkon: 1.25mW  
Skreslenie: 0.5%.  
Odpor: 32Ω  
Doba prevádzky: 6 h  
Pohotovostný čas: 100 h  
Nabíjacia základňa je kompatibilná s indukčnou nabíjačkou a USB konektorom.

## • BEZPEČNOSTNÉ UPOZORNENIA •

- Pri čistení zariadenia sa uistite, že nie je pripojené k zdroju elektriny.
- Na čistenie zariadenia používajte suchú alebo mierne navlhčenú utierku.
- Zariadenie skladujte na suchom mieste mimo zdrojov tepla, vody a iných kvapalín.
- Tento produkt nie je určený pre deti mladšie ako 14 rokov.
- Nesprávne zaobchádzanie so zariadením môže ohroziť jeho výdrž, funkčnosť a tiež bezpečnosť jeho užívateľa.
- Okolitá teplota ≈ 0-40 °C.